



No.11/07615

ไม่แพ้กันแค่บินตรง
เชียงใหม่

เที่ยว!!

เจมตุ ปี้ผิงโกว เล่อซาน

เอาใจสะใจแท้จริง



แวะชิมปังย่างหม่าล่า
ร้านคุณพ่อ (แท้จริง) ที่เมืองเล่อซาน

เดินทาง

16-20, 23-27 ก.ย.69	23,900
14-18, 21-25 ต.ค.69	24,900
28 ต.ค.-01 พ.ย.69	24,900

23,900

ราคา
เริ่มต้น



รูปปั้นหมี่แพนด้าเซลฟ์



ตึกแฝด



สะพานหนานเฉียว



ร้านปังย่าง
ของพ่อหวังเหอตี้

- อุทยานแห่งชาติปี้ผิงโกว (รวมรถประจำทาง+รถกอล์ฟ) • เมืองโบราณตู้เจียงเอี้ยน, สะพานหนานเฉียว
- ร้านหนังสือจงซูเก้อ, รูปปั้นหมี่แพนด้าเซลฟ์ • ล่องเรือชมหลวงพ่อดีเล่อซาน
- แวะชิมปังย่างหม่าล่า ร้านคุณพ่อของหวังเหอตี้ • ขอฟร็อคต้าอ้อ, ตึกแฝด, น้ำพุไม้ไผ่
- ซ้อปิ้ง, ถนนคนเดินซุนชู่, ถนนคนเดินไท่กู่หลี่, ซอยแคบซอยกว้าง
- ชมรูปปั้นแพนด้ายักษ์ปั้นตึก IFS • Eastern Suburb Memory (ตงเจียวจี้)

GO1CNXTFU-EU022



5 วัน 4 คืน



ไม่ลง
ร้านซ้อป



เมนูพิเศษ
สุกัหม่าล่า

GO1CNXTFU-EU022 บินตรง เชียงใหม่ เจมตุ ปี้ผิงโกว เล่อซาน 5วัน 4คืน (EU)

GO CHINA

ไปแอ่วกันเต๊อะ..บินตรงเชียงใหม่

เที่ยว !! เฉิงตู ปี้ฝิงโกว เล่อซาน

เอาใจสะใภ้หวัง 5 วัน 4 คืน

**** เที่ยวเต็มอิ่ม..ไม่ลงร้านช้อปปิ้ง****

โดยสารการบิน Chengdu Airlines (EU)

กำหนดวันเดินทาง	ผู้ใหญ่/เด็ก พัก 2-3 ท่าน ท่านละ	พักเดียว เพิ่มท่านละ
16-20 ก.ย.69	23,900.-	3,500.-
23-27 ก.ย.69	23,900.-	3,500.-
14-18 ต.ค.69	24,900.-	3,500.-
21-25 ต.ค.69	24,900.-	3,500.-
28 ต.ค.-01 พ.ย.69	24,900.-	3,500.-

ราคาทัวร์ข้างต้นยังไม่รวมค่าทิปมัคคุเทศก์ท้องถิ่นและคนขับรถ ท่านละ 2,000 บาท

หัวหน้าทัวร์ที่ดูแลคณะจากเมืองไทยตามแต่ท่านจะเห็นสมควร

โปรแกรมอาจจะมีการปรับเปลี่ยนตามความเหมาะสมของสภาพอากาศและฤดูกาล

ราคานี้เป็นราคาพิเศษไม่มีราคาเด็ก

	โปรแกรมเดินทาง	เช้า	เที่ยง	ค่ำ	โรงแรมที่พัก
1	สนามบินเชียงใหม่ (EU2862 : 21.40-01.10+1) สนามบินเฉิงตูเทียนฟู่-เมืองเฉิงตู			✈	Holiday Inn Express Hotel หรือระดับเทียบเท่า 4 ดาว
2	เฉิงตู-อุทยานแห่งชาติปีผิงโกว (รวมรถประจำทาง+รถกอล์ฟ) – เมืองโบราณตูเจียงเอี้ยน-สะพานหนานเฉียว (ดูแสงสยามค่ำคืน)	☉	☉	☉	SL Potala Hotel หรือระดับเทียบเท่า 4 ดาว
3	เมืองตูเจียงเอี้ยน – ร้านหนังสือจงซูเก้อ - จัตุรัสหยางเทียนวู่-รูปปั้นแพนด้าเซลฟี่ - เมืองเล่าซาน-ล่องเรือชมหลวงพ่โตเล่าซาน- ถนนจางกงเฉียว.. แวะชิมร้านปังอย่างหม่าล่า (ร้านของพ่อหวังเหอตี้..ไม่รวมค่าอาหารและเครื่องดื่ม)	☉	☉	☉	Venie Hotel หรือระดับเทียบเท่า 4 ดาว
4	เมืองเล่าซาน-เฉิงตู-วัดต้าฉือ - ถนนคนเดินชุนซีลู่+POP MART -หมี่แพนด้ายักษ์ปิ่นตึกIFS – สตรีทอาร์ท Eastern Suburban Memory-ตึกแฝดเฉิงตู – น้ำพุไม้ไผ่ SKP (ดูแสงสยามค่ำคืน)	☉	☉	☉ สูง หม่าล่า	Rightway Xiyue Hotel หรือระดับเทียบเท่า 4 ดาว
5	เฉิงตู-ชอยกวางชอยแคบ - สนามบินเฉิงตู (EU2861 : 19.00-20.40) -สนามบินเชียงใหม่	☉	☉	✈	

วันที่ 1 สนามบินเชียงใหม่ (EU2862 : 21.40-01.10+1)- สนามบินเฉิงตูเทียนฟู่-เมืองเฉิงตู

18.30 น. พร้อมกันที่ **สนามบินเชียงใหม่** อาคารผู้โดยสารขาออกระหว่างประเทศ ชั้น1 เคาน์เตอร์สายการบิน **Chengdu Airlines (EU)** โดยมีเจ้าหน้าที่บริษัทคอยให้การต้อนรับและอำนวยความสะดวกตรวจเช็คสัมภาระและเอกสารการเดินทางให้กับทุกท่าน *น้ำหนักกระเป๋า 20 กิโลกรัม / ท่านละ 1 ใบ

21.40 น. ออกเดินทางสู่ **เฉิงตู ประเทศจีน** สายการบิน **Chengdu Airlines** เที่ยวบินที่ **EU2862**

01.10 น. +1 เดินทางถึง **สนามบินเฉิงตูเทียนฟู่ เมืองเฉิงตู** ซึ่งเป็นเมืองหลวงของมณฑลเสฉวน ตั้งอยู่บริเวณลุ่มแม่น้ำหมินใจกลางมณฑล มีภูมิประเทศรายรอบไปด้วยเทือกเขา และมีสภาพภูมิอากาศที่เหมาะสมต่อการประกอบอาชีพเกษตรกรรม โดยมีฤดูร้อนที่อบอุ่น ฤดูหนาวที่ไม่หนาวนัก และมีปริมาณความชื้นสูง ประชากรเมืองเฉิงตูมีราว 10 ล้านคน จัดเป็นอันดับ 3 ของประเทศจีน ในปัจจุบันเป็นศูนย์กลางด้านการเมือง การทหาร และด้านการศึกษาของภูมิภาคตะวันตกเฉียงใต้

เวลาท้องถิ่นเร็วกว่าประเทศไทย 1 ชั่วโมง (เพื่อความสะดวกในการนัดหมาย กรุณาปรับนาฬิกาของท่านเป็นเวลาท้องถิ่น)

หลังจากผ่านพิธีการตรวจคนเข้าเมือง นำท่านเดินทางสู่ที่พัก

ที่พัก **Holiday Inn Express Hotel หรือระดับเทียบเท่า 4 ดาว**

วันที่ 2 **เฉิงตู -อุทยานแห่งชาติปีผิงโกว (รวมรถประจำทาง+รถกอล์ฟ)**
เมืองโบราณตูเจียงเอี้ยน-สะพานหนานเฉียว (ดูแสงสยามค่ำคืน)

เช้า **รับประทานอาหารเช้า ณ ห้องอาหารภายในโรงแรม (มือที่ 1)**

จากนั้นนำท่านเดินทางสู่ **อุทยานแห่งชาติปีผิงโกว** (ใช้เวลาเดินทางประมาณ 4 ชั่วโมง)

กลางวัน **รับประทานอาหารกลางวัน ณ ภัตตาคาร (มือที่ 2)**

จากนั้นนำท่านเดินทางสู่ **อุทยานปีผิงโกว (รวมรถอุทยาน** **ที่นี่เป็นอีกหนึ่งอุทยานท่องเที่ยวทางธรรมชาติที่มีความสวยงามไม่แพ้ 2 อุทยานอื่น ๆ ทั้งธรรมชาติที่สวยงามหลากหลายภายในอุทยาน** **ด้านใน ซึ่งมีสภาพอากาศที่เย็นสบาย มีความสดชื่น โดยมีจุดชมวิวเป็นน้ำตกที่สวยงามอยู่ท่ามกลาง** **หุบเขาที่สวยงามให้ได้ชมแบบชื่นใจ และยังมีดอกไม้บานาพรรณที่สวยงามให้ได้ชม แล้วด้านในยังมี** **ทะเลสาบอันกว้างใหญ่ที่มีน้ำใสสะอาด ซึ่งน้ำเหล่านี้ไหลมาจากภูเขาหิมะที่สูงใหญ่ด้านบน และ ก็จะได้** **มองเห็นภูเขาหิมะกลาเซียร์ที่ตั้งตระหง่านอยู่หลายลูก เป็นภาพความงดงามตระการตา ที่ได้เห็นถึง** **ความยิ่งใหญ่ที่ธรรมชาติได้สร้างสรรค์ขึ้นมาอย่างน่ามหัศจรรย์ใจ**



จากนั้นนำท่านเดินทางสู่ **เมืองตูเจียงเอี้ยน** (ใช้เวลาเดินทางประมาณ 3 ชั่วโมง)

ค่ำ **รับประทานอาหารค่ำ ณ ภัตตาคาร (มือที่ 3)**

จากนั้นนำท่านชม **เมืองโบราณตูเจียงเอี้ยน (Dujiangyan)** คือเมืองที่ตั้งของ ระบบชลประทานตูเจียงเอี้ยนโบราณ มรดกโลก UNESCO ซึ่งเป็นวิศวกรรมอายุกว่า 2,000 ปีที่ยังใช้งานได้จริงในมณฑลเสฉวน ประเทศจีน เป็นสถานที่ท่องเที่ยวทั่วโลกโด่งดังด้วยระบบชลประทานอัจฉริยะ ภูมิประเทศสวยงามใกล้ภูเขาชิงเฉิง และ เมืองโบราณกวนเซียน (Guanxian Ancient Town) ที่มีสถาปัตยกรรมไม้

โบราณ ถนนคนเดิน และนำท่านชม **สะพานไม้สะพานหนานเฉียว** และอาหารท้องถิ่น ให้บรรยากาศ ยามค่ำคืนที่โรมันติดด้วยแสงไฟ โดยมีไฮไลท์คือปรากฏการณ์น้ำสีฟ้า (Blue Tears)



ที่พัก **SL Potala Hotel หรือระดับเทียบเท่า 4 ดาว**

วันที่ 3 เมืองตูเจียงเอียน – ร้านหนังสือจงซูเก้อ - จัตุรัสหย่างเทียนวู่-รูปปั้นแพนด้าเซลฟี - เมืองเล่อซาน-ล่องเรือชมหลวงพ่โตเล่อซาน- ถนนจางกงเฉียว..แวะชิมร้านปังย่างหมาล่า (ร้านของพ่อหวังเหอตี้..ไม่รวมค่าอาหารและเครื่องดื่ม)

เช้า **รับประทานอาหารเช้า ณ ห้องอาหารภายในโรงแรม (มื้อที่ 4)**

จากนั้นนำท่านเช็คอินถ่ายรูปสวยๆ ที่**ร้านหนังสือที่สวยงามที่สุดในประเทศจีน จงซูเกอ** ไม่ได้เป็นแค่ร้านหนังสือ ยังสื่อถึงประวัติศาสตร์และวัฒนธรรมอีกด้วย เป็นร้านหนังสือที่สวยงามมากๆ ปัจจุบันมี 21 สาขา แต่ละสาขาคือความมหัศจรรย์แห่งการสร้างสรรค์บรรยากาศ ที่ชวนให้นึกถึงฉากในภาพยนตร์เรื่อง “2001 : A Space Odyssey” ที่รวมโรงเรียนเวทย์มนต์ฮอกวอตซ์จากเรื่องแฮรี่ พอตเตอร์” และยังมีภาพลงตาของกระจกสะท้อนแบบในภาพยนตร์เรื่อง Inception และยังมีเอกลักษณ์ป่าไฟและหมีแพนด้าแห่งเฉิงตูมาสร้างสรรค์อีกด้วย



นำท่านสู่ **จัตุรัสหย่างเทียนวู** ที่เขื่อนตูเจียงเอียน ชมรูปปั้นผลงานศิลปะที่น่ารัก และเป็น**จุดเช็คอินแพนด้า** ที่ดึงดูดนักท่องเที่ยว ด้วยความน่ารัก ด้วยท่าทางสบาย ๆ ผ่อนคลาย และมีความสุข ของเจ้าแพนด้า ซึ่งเป็นการแสดงออกทางศิลปะอีกแบบหนึ่งที่สามารถมอบความสุขให้แก่ผู้พบเห็นได้เสมอ



จากนั้นนำท่านเดินทางสู่ **เล่อซาน** (ใช้เวลาเดินทางประมาณ 2.5 ชั่วโมง) ตั้งอยู่ทางภาคกลางของมณฑลเสฉวน ในภาคตะวันตกเฉียงใต้ของจีน เป็นเมืองที่มีทิวทัศน์สวยงาม และโบราณสถานมากมาย เป็นทั้งสถานที่ท่องเที่ยวที่มีชื่อเสียงของมณฑลเสฉวน และเป็นหนึ่งในสถานที่ศักดิ์สิทธิ์ทางพุทธศาสนาในภาคตะวันตกเฉียงใต้ของจีน

กลางวัน **รับประทานอาหารกลางวัน ณ ภัตตาคาร (มื้อที่ 5)**

GO1CNXTFU-EU022 บินตรง เชียงใหม่ เฉิงตู ปี้ผิงโกว เล่อซาน 5วัน 4คืน (EU)

จากนั้นนำท่าน **ลงเรือเพื่อชมเกาะล่อซาน** ซึ่งมีรูปพรรณดังพระกลางทะเล สักการะ **หลวงพ่โตเล่อซาน** ซึ่งใช้เวลาสร้างนานถึง 90 ปี โดยหลวงพ่โตแห่ง ใช้เงินบริจาคของชาวบ้าน เพื่อเป็นสิริมงคลและปกป้องภัยน้ำท่วมจากแม่น้ำหมิงเจียง มีความยาวกว่า 600 กิโลเมตรพระพักตร์ของหลวงพ่โตหันออกไปสู่มแม่น้ำ หมิงเจียงเป็นพระพุทธรูปนั่งที่สกัดเข้าไปในภูเขาที่ใหญ่ที่สุดในโลก สูงถึง 71 เมตร



จากนั้นนำท่านเดินทางสู่ **ถนนจางกงเจียว (Zhanggongqiao Food Street)** เป็นถนนอาหารอันเป็นเอกลักษณ์เฉพาะท้องถิ่น ตั้งอยู่บนถนนให้ถึง เขตซื่อจง เมืองเล่อซาน ถนนทั้งสายนี้ยังคงรักษาสถาปัตยกรรมโบราณสมัยราชวงศ์หมิงและชิงเอาไว้ ชั้นล่างเป็นร้านขายอาหารจัดวางอย่างเป็นระเบียบ มีอาหารพื้นเมืองเล่อซานมากกว่า 1,000 รายการ เช่น ไก่โบโบ มาลาถั่ง เนื้อเฉียวเจียว และเป็ดหนังหวาน ..มาเอาใจว่าที่สะใภ้หวังทุกท่าน..ต้องไม่พลาดไปชิม ปังย่างหม่าล่า ชื่อร้านป่าโหยวจ่า (Di Ba You Zha - 棣爸油炸) ที่ร้านของคุณพ่อหวังเหอตี้ กันนะ **(ไม่รวมค่าอาหารและเครื่องดื่ม)**



คำ รับประทานอาหารค่ำ ณ ภัตตาคาร **(มื้อที่ 6)**

ที่พัก **Venie Hotel** หรือระดับเทียบเท่า 4 ดาว

วันที่ 4 เมืองเล่อซาน-เฉิงตู-วัดต้าฉือ - ถนนคนเดินชุนซีลู่+POP MART

หมี่แพนด้ายักษ์ปิ่นตึกIFS – สตริทอาร์ท Eastern Suburban Memory

ตึกแฝดเจิงตุ – นำฟูไม้ไฟ SKP (ดูแสงสยามคำคืน)

เช้า รับประทานอาหารเช้า ณ ห้องอาหารภายในโรงแรม (เมื่อที่ 7)

จากนั้นนำท่านสักการะ **วัดต้าฉือ** ซึ่งอยู่บริเวณติดกันกับถนนไท่กุ่หลี่ ซึ่งวัดเก่าแก่แห่งนี้แต่เดิมพระถังซำจั๋งเคยจำพรรษา ก่อนเดินทางไปชมพูทวีป



จากนั้นนำท่านช้อปปิ้ง **ถนนคนเดินชุนซีลู่** (Chunxi Road Pedestrian Street) หรือ Walking Street ของเสฉวน เป็นย่านช้อปปิ้งทันสมัยชื่อดังที่นี่ เทียบกับสยามสแควร์เมืองไทยเลยทีเดียว เป็นถนนขนาดใหญ่ และเป็นถนนปิดที่ไม่ให้รถวิ่งผ่านเข้าไปได้ ภายในสองฝากฝั่งของถนนมีแต่ร้านค้าขายสินค้ามากมาย ตั้งแต่ร้านแบรนด์เนมชื่อดัง สินค้าแบรนด์จีน มีสินค้ามากมายให้เลือกซื้อ อาทิ เสื้อผ้า รองเท้า เครื่องสำอาง เครื่องดื่ม อาหารการกิน รวมถึงยังมีห้างสรรพสินค้าขนาดใหญ่ชื่อดัง ให้เหล่านักช้อปปิ้งได้เดินเลือกซื้อสินค้าตามใจชอบกันอย่างเพลิดเพลิน นำท่านชมจุดเช็คอินที่ **หมีแพนด้ายักษ์ ปิ่นตึก (IFS BUILDING)** เป็นแพนด้าที่อ้วนน่ารักกำลังปีนตึก เป็นประติมากรรมแพนด้ายักษ์แขวนอยู่บนอาคาร IFS ในใจกลางเมืองเจิงตุ ภายในห้างยังมี **ช้อป Pop Mart** ขายโมเดลตุ๊กตาสุดฮิตให้ท่านได้เลือกซื้อเลือกจุ่มได้มากมายให้ท่านต้องไปเสี่ยงจุ่ม 8 อาร์ตทอยยอดนิยม เช่น Molly (มอลลี่), Skull Panda (สคัล แพนด้า), Hirono (ฮีโรโนะ), Dimoo (ดิมู), Crybaby (ครายเบบี้), Labubu (ลาบูบู้), Pucky (ปักกี้), Sweet Bean (สวีต บีน)



นำท่านเที่ยวชม **ถนนไถ่กุหลิบ** ซุปเปอร์คอมเพล็กซ์ ร้านอาหาร ห้างสรรพสินค้าใต้ดิน โรงภาพยนตร์
จตุรัส และโรงแรมหรูอย่าง The Temple House ใครชอบสไตล์จีนโมเดิร์น

กลางวัน **รับประทานอาหารกลางวัน ณ ภัตตาคาร (มื้อที่ 8)**

จากนั้นนำท่านสู่ **Eastern suburb Memory** (Dongjiaojiyi) เดิมทีนี่เคยเป็นโรงงานเก่า ปรับเป็นแหล่ง
ท่องเที่ยว เป็นจุดเช็คอิน ย่านช้อปปิ้งสุดชิคของวัยรุ่นเฉิงตู ที่มีทั้งแกลลอรี่ ร้านอาหาร คาเฟ่ และร้าน
เสื้อผ้าชิคๆ และไฮไลท์กำแพงอิฐส้ม ที่เขียนว่า 成都 Chengdu เป็นจุดถ่ายรูปยอดฮิตอีกที่ ใครชอบ
vibe อาร์ตๆ ต้องไม่พลาดที่นี่



ค่ำ **รับประทานอาหารค่ำ ณ ภัตตาคาร (มื้อที่ 9)**

จากนั้นนำท่าน **ชมแสงสีไฟ4มิติตึกแฝดเฉิงตู** มีความสูง221เมตร แรงบันดาลใจในการสร้างตึก โดยมี
จุดประสงค์ในการสร้างตึกคือ หม้อไฟหมอล่า + ตะเกียบ เพราะว่าหม้อไฟหมอล่า เป็นอาหาร
เอกลักษณ์ของเฉิงตูกลม ๆ ด้านหน้าตึก คือหม้อไฟ ตึกแฝดคือตะเกียบนั่นเอง และที่นี่จะเปิดไฟ
เป็นอนิเมชันต่าง ๆ หมุนเวียนไป แบบน่ารักๆ ส่วนใหญ่จะเป็นเกี่ยวกับหมีแพนด้า รูปวิวสวย ๆ
และฟรีเซ็นเตอร์โฆษณาต่าง ๆ ของสินค้าให้ได้ชมอีกด้วย



จากนั้นนำท่านเดินทางสู่ ห้าง **SKP GLOBAL CENTER** ห้างสรรพสินค้าชั้นนำที่ใหญ่ที่สุดในเอเชีย มีร้านค้าแบรนด์เนมชั้นนำมากมาย การออกแบบจะเป็นการผสมผสาน และที่นี้ยังมีจุดถ่ายรูปเช็คอินคู่กับน้ำพุไม้ไฟ ซึ่งเป็นแห่งเสาหินจำนวน 6 ต้นที่ออกแบบให้เหมือนต้นที่ประดับด้วยไฟ LED



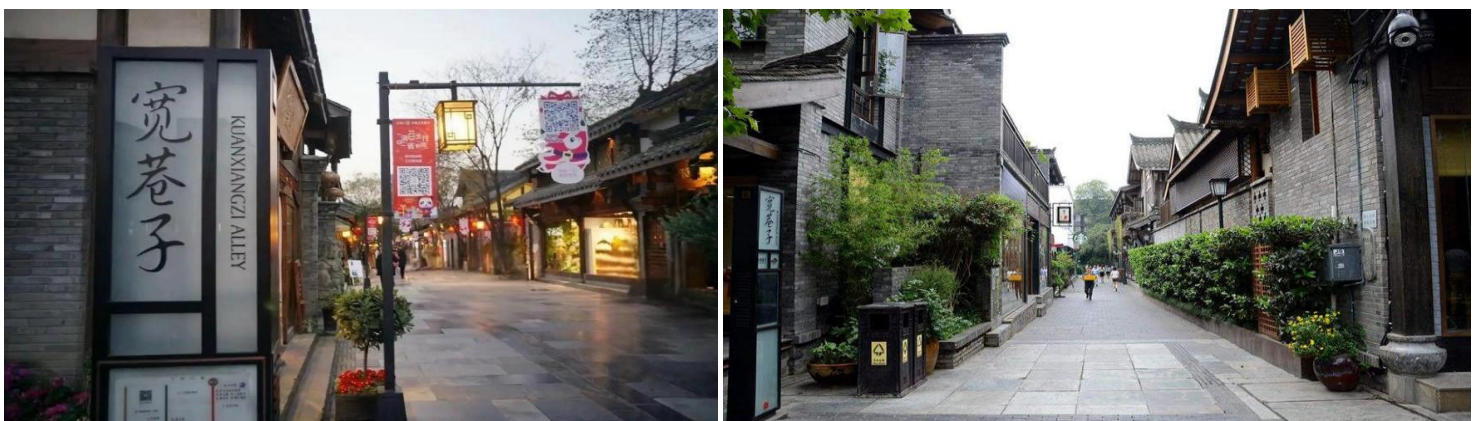
ที่พัก **Rightway Xiyue Hotel** หรือระดับเทียบเท่า 4 ดาว

วันที่ 5 **เฉิงตู-ชอยกว้างชอยแคบ - สนามบินเฉิงตู (EU2861 : 19.00-20.40)**

สนามบินเชียงใหม่

เช้า **รับประทานอาหารเช้า ณ ห้องอาหารภายในโรงแรม (มื้อที่ 10)**

จากนั้นนำท่านเที่ยวชม **ถนนโบราณความใจเฉิงจื่อ** แปลเป็นไทยได้ใจความ **“ชอยกว้างชอยแคบ”** จัดว่ามีเสน่ห์ของความเป็นอาคารตกแต่งด้วยเรื่องราววิถีชีวิตการเป็นอยู่ของคนจีนเฉิงตูในสมัยโบราณ แต่ผสมความทันสมัยใส่เข้าไปได้อย่างลงตัว ถนนคนเดินมี 3 ชอย แต่ละชอยมีความยาวประมาณ 400 เมตร มีร้านค้าเล็กๆ ตั้งเรียงรายอยู่ในแต่ละชอยและตรอกให้เดินช้อปปิ้งเพลิน ทั้งร้านหนังสือ ร้านชา-กาแฟ บาร์ เสื้อผ้า ไปจนถึงร้านอาหารนานาชาติ รวมร้านค้าทุกชอยแล้วมีจำนวนหลายร้อยร้านค้า



กลางวัน **รับประทานอาหารกลางวัน ณ ภัตตาคาร (มื้อที่ 11)**

สมควรแก่เวลานำท่านเดินทางสู่ **สนามบินเฉิงตูเทียนฟู่ เฉิงตู**

19.00 น. เดินทางกลับเชียงใหม่ โดยสายการบิน **Chengdu Airlines** เที่ยวบินที่ **EU2862**

20.40 น. เดินทางกลับถึง **สนามบินเชียงใหม่** โดยสวัสดิภาพ พร้อมความประทับใจในการเดินทาง

GO1CNXTFU-EU022 บินตรง เชียงใหม่ เฉิงตู ปักกิ่ง โกว เล่อซาน 5วัน 4คืน (EU)

✔ อัตราค่าบริการรวม



ค่าตัวโดยสารเครื่องบินไป-กลับ ชั้นประหยัด พร้อมค่าภาษีสนามบินทุกแห่งตามรายการทัวร์ข้างต้น



เจ้าหน้าที่บริษัท ๙ คอยอำนวยความสะดวกทุกท่านตลอดการเดินทาง



ค่าประกันวินาศภัยเครื่องบินตามเงื่อนไขของแต่ละสายการบิน



ค่าอาหาร ค่าเข้าชม และ ค่ายานพาหนะทุกชนิดตามที่ระบุไว้ในรายการทัวร์ข้างต้น



ค่าน้ำหนักกระเป๋าเดินทางในกรณีที่เกิดกว่าสายการบินกำหนด 23 กิโลกรัม / ท่าน / ใบ



คุ้มครองการเสียชีวิตจากอุบัติเหตุสูงสุด 2,000,000 บาท
คุ้มครองค่ารักษาพยาบาลจากอุบัติเหตุสูงสุด 500,000 บาท

(เงื่อนไขตามกรมธรรม์) เชื้อนไขประกันการเดินทาง ค่าประกันอุบัติเหตุและค่ารักษาพยาบาล คุ้มครองเฉพาะกรณีที่ได้รับอุบัติเหตุระหว่างการเดินทางไม่คุ้มครองถึงการสูญเสียทรัพย์สินส่วนตัวและไม่คุ้มครองโรคประจำตัวของผู้เดินทาง และคุ้มครองเฉพาะผู้เดินทางไปกลับพร้อมกรุ๊ปเท่านั้น



ค่าที่พักห้องละ 2-3 ท่าน ตามโรงแรมที่ระบุไว้ในรายการหรือ ระดับเทียบเท่า

- กรณีห้อง TWIN BED (เตียงเดี่ยว 2 เตียง) ซึ่งโรงแรมไม่มีหรือเต็ม ทางบริษัทขอปรับเป็นห้อง DOUBLE BED แทนโดยมี ต้องแจ้งให้ทราบล่วงหน้า
- หากต้องการห้องพักแบบ DOUBLE BED ซึ่งโรงแรมไม่มีหรือเต็ม ทางบริษัทขอปรับเป็นห้อง TWIN BED แทนโดยมี ต้อง แจ้งให้ทราบล่วงหน้า เช่นกัน
- กรณีพักแบบ TRIPLE ROOM 3 ท่าน ท่านที่ 3 อาจเป็น เสริมเตียง หรือ SOFA BED หรือ เสริมพูกที่นอน ทั้งนี้ ขึ้นอยู่กับรูปแบบการจัดห้องพักของโรงแรมนั้นๆ

✘ อัตราค่าบริการไม่รวม



ค่าทำหนังสือเดินทางไทย และเอกสารต่างดาว



ค่าภาษีน้ำมัน ที่สายการบินเรียกเก็บเพิ่ม ภายหลังจากทางบริษัทฯ ได้ออกตั๋วเครื่องบินไปแล้ว ซึ่งลูกค้าต้องชำระส่วนต่างเพิ่ม



ภาษีมูลค่าเพิ่ม 7% และหัก ณ ที่จ่าย 3%



ค่าทิปมัคคุเทศก์ท้องถิ่นและคนขับรถ รวม 2,000 บาท/ท่าน/ทริป (เด็กชำระทิปเท่ากับผู้ใหญ่) ชำระที่สนามบิน



ค่าน้ำหนักกระเป๋าเดินทางในกรณีที่เกิดกว่าสายการบินกำหนด



ค่าใช้จ่ายส่วนตัวนอกเหนือจากรายการ เช่น ค่าเครื่องดื่ม, ค่าอาหารที่สั่งเพิ่ม, ค่าโทรศัพท์ ฯลฯ สำหรับท่านที่รับประทานอาหารพิเศษ อาหารเจ หรือไม่ทานเนื้อสัตว์ ไม่ทานหมู ไม่ทานไก่ และมีความจำเป็นให้ทางบริษัท จัดเตรียมอาหารไว้ให้ท่านเป็นพิเศษนอกเหนือจากที่กรุ๊ปจัดไว้ในรายการ ขอสงวนสิทธิ์ในการเรียกเก็บค่าใช้จ่ายเพิ่มเติมตามจริงหน้างาน



ค่าธรรมเนียมเอกสารเข้าเมืองสำหรับผู้ถือพาสปอร์ตต่างประเทศ

*(ทางรัฐบาลจีนประกาศยกเลิกวีซ่าให้กับคนไทย ผู้ที่ประสงค์จะพำนักระยะสั้นในประเทศจีน ในรอบ 6 เดือน ไม่เกิน 90 วัน **ถ้ากรณีทางรัฐบาลจีนประกาศให้กลับมาใช้วีซ่า ผู้เดินทางจะต้องเสียค่าใช้จ่ายเพิ่มในการขอวีซ่าตามที่สถานทูตกำหนด)*





เงื่อนไขการให้บริการ

1. การเดินทางในแต่ละครั้งจะต้องมีผู้โดยสารจำนวน 15 ท่านขึ้นไป ถ้าผู้โดยสารไม่ครบจำนวนดังกล่าว ทางบริษัทฯ ขอสงวนสิทธิ์ในการเปลี่ยนแปลงราคาหรือยกเลิกการเดินทาง
2. ในกรณีที่ลูกค้าต้องออกตัวโดยสารภายในประเทศ กรุณาติดต่อเจ้าหน้าที่ของบริษัทฯ เพื่อเช็คว่ากรุ๊ปมีการคอนเฟิร์มเดินทางก่อนทุกครั้ง เนื่องจากสายการบินอาจมีการปรับเปลี่ยนไฟล์ทบิน หรือเวลาบิน โดยไม่ได้แจ้งให้ทราบล่วงหน้า ทางบริษัทฯ จะไม่รับผิดชอบใด ๆ ในกรณี ถ้าท่านออกตัวภายในโดยไม่แจ้งให้ทราบและหากไฟล์ทบินมีการปรับเปลี่ยนเวลาบินเพราะถือว่าท่านยอมรับในเงื่อนไขดังกล่าว
3. การชำระค่าบริการ
 - 3.1 กรุณาชำระมัดจำ ท่านละ 10,000 บาท
 - 3.2 กรุณาชำระค่าทัวร์เต็มจำนวน ในกรณีที่ค่าทัวร์ราคาต่ำกว่า 10,000 บาท
 - 3.3 กรุณาชำระค่าทัวร์ส่วนที่เหลือ 30 วันก่อนออกเดินทาง **45 วันก่อนเดินทางสำหรับช่วงสงกรานต์และปีใหม่**
 - 3.4 กรณีวันเดินทางน้อยกว่า 21 วัน หรือราคาทัวร์โปรโมชั่น ต้องชำระค่าทัวร์เต็มจำนวนเท่านั้น
4. กรณีผู้เดินทางที่ต้องการความช่วยเหลือเป็นพิเศษ เช่น การขอใช้วีซ่าเชงเก้นที่สนามบิน กรุณาแจ้งบริษัทฯ อย่างน้อย 7 วันก่อนการเดินทาง หรือเริ่มตั้งแต่ท่านจองทัวร์ มิฉะนั้นทางบริษัทฯ ไม่สามารถจัดการได้ล่วงหน้า ทางบริษัทฯ ขอสงวนสิทธิ์ในการเรียกเก็บค่าใช้จ่ายตามจริงที่เกิดขึ้นกับผู้เดินทาง (ถ้ามี)
5. กรณีใช้หนังสือเดินทางราชการ (เล่มน้ำเงิน) เดินทางเพื่อการท่องเที่ยวกับคณะทัวร์ หากท่านถูกปฏิเสธในการเข้า-ออกประเทศใด ๆ ก็ตาม ทางบริษัทฯ ขอสงวนสิทธิ์ไม่คืนค่าทัวร์และรับผิดชอบใด ๆ ทั้งสิ้น
6. *ทางบริษัทฯ ทำหน้าที่เป็นเพียงตัวแทนในการประสานงานการเดินทางเท่านั้น และ ขอสงวนสิทธิ์ปฏิเสธความรับผิดชอบและไม่สามารถคืนเงินค่าบริการหรือชดเชยค่าเสียหายใดๆ ได้ในทุกกรณี สำหรับความสูญเสีย, ความเสียหาย, หรือค่าใช้จ่ายที่เพิ่มขึ้นของนักท่องเที่ยว ซึ่งเกิดจากเหตุสุดวิสัยและปัจจัยที่นอกเหนือการควบคุมของบริษัทฯ อาทิเช่น: ภัยธรรมชาติ, สภาพอากาศแปรปรวน, ภัยสงคราม, การจลาจล, การนัดหยุดงาน, โรคระบาด, การยกเลิก/ล่าช้า/เปลี่ยนแปลงตารางการบิน, ความขัดข้องของการคมนาคม, อุบัติเหตุ, ความเจ็บป่วย, การสูญหายหรือเสียหายของสัมภาระ, ตลอดจนการถูกปฏิเสธการเข้า-ออกเมืองหรือข้อห้ามทางกฎหมายจากเจ้าหน้าที่รัฐ ทั้งนี้ บริษัทฯ จะให้ความช่วยเหลือทางด้านการประสานงานอย่างสุดความสามารถ*



เงื่อนไขอื่นๆ

โปรดตรวจสอบ PASSPORT : กรุณานำพาสปอร์ตติดตัวมาในวันเดินทาง พาสปอร์ตต้องมีอายุไม่ต่ำกว่า 6 เดือน หรือ 180 วัน ขึ้นไปก่อนการเดินทาง และต้องมีหน้ากระดาษอย่างน้อย 6 หน้า

หมายเหตุ : สำหรับผู้เดินทางที่อายุไม่ถึง 18 ปี และไม่ได้เดินทางกับบิดา มารดา ต้องมีจดหมายยินยอมให้บุตรเดินทางไปต่างประเทศจากบิดาหรือมารดาแนบมาด้วย





เงื่อนไขการยกเลิก

**กรณีการขอยกเลิกการเดินทาง หรือเลื่อนการเดินทาง นักท่องเที่ยวหรือตัวแทนจำหน่าย(ผู้มีชื่อในเอกสารการจอง) จะต้องแพกซ์ อีเมลล์ หรือ มาเซ็นเอกสารการยกเลิกที่บริษัท ใดๆอย่างใดอย่างหนึ่ง เพื่อเป็นการแจ้งยกเลิกกับทางบริษัทอย่างเป็นทางการเป็นลายลักษณ์อักษร (ทางบริษัทไม่ขอรับยกเลิกการจอง ผ่านทางโทรศัพท์ไม่ว่ากรณีใดๆ)

**กรณีนักท่องเที่ยวหรือตัวแทนจำหน่าย ต้องการขอรับเงินค่าบริการคืน นักท่องเที่ยวหรือตัวแทนจำหน่าย (ผู้มีชื่อในเอกสารการจอง) จะต้องแพกซ์ อีเมลล์ หรือ มาเซ็นเอกสารการขอรับเงินคืนที่บริษัท ใดๆอย่างใดอย่างหนึ่ง เพื่อทำเรื่องขอรับเงินค่าบริการคืน โดยแนบหนังสือมอบอำนาจพร้อมหลักฐานประกอบการมอบอำนาจ หลักฐานการชำระค่าบริการต่างๆ และหน้าสมุดบัญชีธนาคารที่ต้องการให้นำเงินเข้าให้ครบถ้วน โดยมีเงื่อนไขการคืนเงินค่าบริการ ตาม “ประกาศคณะกรรมการธุรกิจนำเที่ยวและมัคคุเทศก์ เรื่อง หลักเกณฑ์เกี่ยวกับการกำหนดอัตราการจ่ายเงินค่าบริการคืนให้แก่นักท่องเที่ยว พ.ศ. 2563” ดังนี้

ยกเลิก ไม่น้อยกว่า 30 วันก่อนการเดินทาง (ไม่นับวันเดินทาง)

คืนเงินค่าทัวร์เต็มจำนวน ยกเว้น ค่าใช้จ่ายที่เกิดขึ้นจริงเพื่อการเตรียมการนำเที่ยว ทั้งหมด เช่น ค่ามัดจำตัวเครื่อง ค่าบริการแลนด์ ต่างประเทศ เป็นต้น

ยกเลิก น้อยกว่า 15 วันก่อนการเดินทาง

ทางบริษัทฯของสงวนสิทธิ์ ไม่คืนเงินค่าทัวร์ทั้งหมด การจ่ายเงินคืนแก่นักท่องเที่ยวตามข้อกำหนดด้านบน ซึ่งมีการหักเงินในบางส่วนนั้น เนื่องจากทางบริษัทฯมีค่าใช้จ่ายที่ได้จ่ายจริงเพื่อการเตรียมการนำเที่ยวไปแล้ว เช่น การมัดจำที่นั่งบัตรโดยสารเครื่องบิน การจองที่พัก และ ค่าใช้จ่ายที่จำเป็นอื่นๆ เป็นต้น

ยกเลิก ไม่น้อยกว่า 15-29 วันก่อนเดินทาง (ไม่นับวันเดินทาง)

คืนเงิน 50% ของค่าทัวร์ทั้งหมด ยกเว้น ค่าใช้จ่ายที่เกิดขึ้นจริงเพื่อการเตรียมการนำเที่ยวทั้งหมด เช่น ค่ามัดจำตัวเครื่อง ค่าบริการแลนด์ ต่างประเทศ เป็นต้น

หากท่านงดการใช้บริการรายการใดรายการหนึ่งหรือไม่เดินทางพร้อมคณะ

ทางบริษัทฯ จะถือว่าท่านสละสิทธิ์ **ไม่อาจเรียกร้องค่าบริการและเงินมัดจำคืน ไม่ว่ากรณีใดๆ ทั้งสิ้น**

การยกเลิกเดินทางกับกรุ๊ปที่ออกเดินทางช่วงเทศกาลวันหยุด เช่น ปีใหม่, สงกรานต์ เป็นต้น

บางสายการบินมีการรันตีมัดจำที่นั่งกับสายการบิน และค่ามัดจำที่พิก รวมถึงเที่ยวบินพิเศษ เช่น CHARTER FLIGHT **จะไม่มีการคืนเงินมัดจำ หรือ ค่าทัวร์ทั้งหมดที่ชำระแล้ว** ไม่ว่าจะยกเลิกด้วยกรณีใดๆ

กรณีนักท่องเที่ยวคนเข้าเมืองในกรุงเทพฯ และต่างประเทศปฏิเสธการเดินทางออกหรือเข้าประเทศที่ระบุ

บริษัทฯของสงวนสิทธิ์ที่จะไม่คืนค่าทัวร์ ไม่ว่ากรณีใดๆ *สำคัญ !! บริษัททำธุรกิจเพื่อการท่องเที่ยวเท่านั้น ไม่สนับสนุนการเดินทางเข้าญี่ปุ่นโดยผิดกฎหมาย ลูกค้าต้องผ่านการตรวจคนเข้าเมืองด้วยตัวของตัวเอง โดยมัคคุเทศก์ไม่สามารถช่วยเหลือใดๆได้ทั้งสิ้น *





สำคัญ โปรดอ่านเงื่อนไขที่ท่านควรรทราบ



ข้อมูลสำคัญเกี่ยวกับสายการบิน

การจัดที่นั่งบนเครื่องบินจะถูกกำหนดโดยสายการบิน ซึ่งจะดำเนินการผ่านระบบอัตโนมัติ ผู้โดยสารไม่สามารถเลือกที่นั่งได้ และที่นั่งอาจไม่ได้อยู่ติดกัน ซึ่งบริษัทไม่สามารถเข้าไปจัดการได้แต่อย่างใด



ข้อมูลสำคัญเกี่ยวกับโรงแรมที่พัก

ห้องพักในโรงแรมอาจมีความแตกต่างกัน ดังนั้น ห้องพักประเภทห้องเดี่ยว (Single) ห้องพักคู่ (Twin/Double) และห้องพักสำหรับ 3 ท่าน (Triple) อาจไม่ได้ตั้งอยู่ในอาคารหรือชั้นเดียวกัน



เงื่อนไขและข้อควรทราบอื่นๆ ที่ไปที่ท่านควรรทราบ

รายการทัวร์อาจมีการปรับเปลี่ยนหรือยกเลิกตามสภาพอากาศและความเหมาะสม โดยคำนึงถึงความปลอดภัยของผู้เดินทางเป็นหลัก โดยไม่จำเป็นต้องแจ้งให้ทราบล่วงหน้า

อัตราค่าทัวร์ที่นำเสนอนี้ ได้รวมภาษีน้ำมันและภาษีสนามบินตามอัตราปัจจุบัน ณ วันที่ออกโปรแกรมแล้ว อย่างไรก็ตาม หากก่อนวันเดินทาง ทางสายการบิน มีการประกาศปรับขึ้นค่าภาษีน้ำมัน ภาษีสนามบิน หรือมีค่าใช้จ่ายเพิ่มส่วนอื่นๆ (แม้ว่าทางบริษัทฯ จะได้ทำการออกตั๋วเครื่องบินไปแล้วก็ตาม) ทางบริษัทฯ ขอความกรุณาเรียกเก็บค่าใช้จ่ายในส่วนต่างนี้เพิ่มตามความเป็นจริง

ไม่รับผิดชอบค่าใช้จ่าย ตัวเครื่องบินภายในประเทศทุกกรณี

กรณีที่ท่านเดินทางจากต่างจังหวัด ค่าใช้จ่ายในการเดินทางเช่น ตัวเครื่องบิน รถไฟ รถทัวร์ ที่พัก ไม่ได้ อยู่ในรายการทัวร์ รวมถึงกรณีที่เกี่ยวข้อง (ภายในประเทศ) มีการเปลี่ยนแปลงอันเนื่องมาจาก สายการบินเปลี่ยนแปลงเวลาบิน เที่ยวบิน ยกเลิกเที่ยวบิน หรือสาเหตุสุดวิสัยอื่นๆ ทางบริษัทฯ จะไม่รับผิดชอบค่าใช้จ่ายในส่วนนี้



หากทำการชำระเงินแล้ว

ทางบริษัทขอสงวนสิทธิ์ในการถือว่าท่านได้ยอมรับเงื่อนไขดังกล่าวแล้ว และจะไม่มี การฟ้องร้องใดๆ เนื่องจากท่านได้ยอมรับเงื่อนไขในการให้บริการแล้ว

สำคัญ!!
กรุณาอ่านเงื่อนไข
แนบท้ายโดยละเอียด
เพื่อประโยชน์สูงสุดของท่าน

