



- ทัวร์ในประเทศ ทัวร์ต่างประเทศ ทัวร์จอยหน้าร้าน
- กรู๊ปเหมา แพคเกจส่วนตัว จัดโปรแกรมตามใจ
- กรู๊ปเหมาองค์กร กรู๊ปงาน
- ตัวเครื่องบิน ตัวเดี่ยว ตัวแบบหมู่คณะ
- โรงแรม รถเช่า



สอบถามเพิ่มเติม กดเพิ่มเพื่อนที่ Line ID : @clickdesigntravel
 319 อาคารจัตุรัสจามจุรี ชั้น 24 ซอย 24099 ถนนพญาไท แขวงปทุมวัน เขตปทุมวัน กรุงเทพมหานคร 10330
 โทร 02-007-2499 098-261-2999 อีเมล info@clickdesigntravel.com เว็บไซต์ www.clickdesigntravel.com
 ใบอนุญาตประกอบธุรกิจนำเที่ยวเลขที่ 11/11860

BEST CHINA

รหัส : BT-XNN02_VZ

8 วัน | 7 คืน



Miracle of Xining & Qinghai

ซีหนิง จางเย่ เจียชี่กวน ดูนหวง เก้อเอ๋อร์มู่ ฉ่าซ่า ซิงไห่

ข้อมูลท่องเที่ยวทะเลทราย ชมธารน้ำแข็งสีฟ้าริมทะเลสาบ
 ชมภูเขาสายรุ้งจางเย่ ถ่ายรูปวิวสุดปัง
"กระจกแห่งท้องฟ้า"

28,999.- ราคาเริ่มต้น

📅 เดินทาง: มี.ค. - ต.ค. 69



เนินทรายหมิงซาซาน



ทะเลสาบเกลือดาเอ๋อร์อัน



ภูเขาสายรุ้งจางเย่



น้ำหนักกระเป๋า 20 กก.



พักโรงแรมหรู 4 ดาว



อาหาร 20 มื้อ



เที่ยว 3 ทะเลสาบ ชมประติมากรรมกลางทะเลทรายโกบี เที่ยวกำแพงเมืองจีนด่านสุดท้าย

Miracle of Xining & Qinghai

ซีหนิง จางเย่ เจียยี่กวน ดูนหวง เก๋อเอ๋อร์มู่ ฉางซ่า ซิงไห่

BEST CHINA

รหัส : BT-XNN02_VZ

8 วัน | 7 คืน

vietjet
All.com

FLIGHT : VZ3690

BKK 17:40 → XNN 22:40

FLIGHT : VZ3691

XNN 23:40 → BKK 02:45

ที่อยู่ท่องเที่ยวทะเลทราย

ชมธารน้ำแข็งสีฟ้าริมทะเลสาบ

ชมภูเขาสายรุ้งจางเย่ ถ่ายรูปวิวสุดปัง

"กระจกแห่งท้องฟ้า"



โปรแกรมเดินทาง

- 1 • สนามบินสุวรรณภูมิ • สนามบินซีหนิงเฉาเจียผู่ • เมืองซีหนิง
- 2 • เมืองจางเย่ • ผ่านชมทุ่งหญ้าฉีเลีย • วัดพระใหญ่จางเย่ • ภูเขาสายรุ้งจางเย่ (รวมรถอุทยาน)
- 3 • เมืองเจียยี่กวน • กำแพงเมืองจินค่านเจียยี่กวน (รวมรถแบบคเตอร์)
- 4 • เมืองดุนหวง • ประติมากรรมทราย 3 มิติ • เบนทรายหมิงซาซาน • สระน้ำวงพระจันทร์ • กำแพงเก้าลูก • เลือกซื้อออฟชั่น: ที่อยู่อาศัยบนทรายหมิงซาซาน
- 5 • เมืองเก๋อเอ๋อร์มู่ • ทะเลสาบเกลือดาเอ๋อร์ฮั่น (รวมรถโดยสารไฟฟ้า)
- 6 • เมืองฉางซ่า • ทะเลสาบเกลือฉางซ่า (รวมรถโดยสารไฟฟ้า) • จุดชมวิวฉางซ่าสกายหมายเลข 1
- 7 • เมืองซิงไห่ • ทะเลสาบซิงไห่ • ร้านเครื่องเงินทิเบต • เมืองซีหนิง
- 8 • เมืองซีหนิง • พิพิธภัณฑ์วัฒนธรรมทิเบต-ซิงไห่ • ร้านหยก • ร้านผ้าซิงไห่ • มัสยิดคังกวน • ถนนคนเดินซินหนานกวน • สนามบินซีหนิงเฉาเจียผู่ • สนามบินสุวรรณภูมิ

อาหาร : 20 มื้อ

เช้า กลางวัน เย็น

โรงแรม : 4 ดาว

เช้า	กลางวัน	เย็น	โรงแรม
			HOLIDAY INN EXPRESS HOTEL หรือเทียบเท่า 4 ดาว
✓	✓	✓	RUICHI INT HOTEL หรือเทียบเท่า 4 ดาว
✓	✓	✓	YUANDONG HUALIN HOTEL หรือเทียบเท่า 4 ดาว
✓	✓	✓	CASTLE HOTEL หรือเทียบเท่า 4 ดาว
✓	✓	✓	LAIKA HOTEL หรือเทียบเท่า 4 ดาว
✓	✓	✓	HUACHENG HOTEL หรือเทียบเท่า 4 ดาว
✓	✓	✓	HOLIDAY INN EXPRESS HOTEL หรือเทียบเท่า 4 ดาว
✓	✓		



เบนทรายหมิงซาซาน



ทะเลสาบเกลือดาเอ๋อร์ฮั่น



ภูเขาสายรุ้งจางเย่

น้ำหนัก
กระเป๋า

20 kg.

รายการทัวร์อาจมีการปรับเปลี่ยนตามความเหมาะสม โดยสถานการณหน้างานเป็นหลัก แต่จะเที่ยวครบทุกรายการ

อัตราค่าบริการและเงื่อนไขรายการท่องเที่ยว

ซีหนิง จางเย่ เจียยี้กวน ตุนหวาง เกอเออร์มู่ ฉาซ่า ซิงไห่ 8 วัน 7 คืน

วันเดินทาง	ราคาผู้ใหญ่ พัก 2-3 ท่าน	ราคาเด็ก อายุต่ำกว่า 18 ปี	พักเดี่ยว (ชำระเพิ่ม)
30 มีนาคม – 06 เมษายน 2569	28,999	31,999	8,000
06 – 13 เมษายน 2569	31,999	34,999	8,000
13 – 20 เมษายน 2569	34,999	37,999	8,000
20 – 27 เมษายน 2569	29,999	32,999	8,000
27 เมษายน – 04 พฤษภาคม 2569	33,999	36,999	8,000
04 – 11 พฤษภาคม 2569	33,999	36,999	8,000
11 – 18 พฤษภาคม 2569	31,999	34,999	8,000
18 – 25 พฤษภาคม 2569	31,999	34,999	8,000
25 พฤษภาคม – 01 มิถุนายน 2569	33,999	36,999	8,000
01 – 08 มิถุนายน 2569	33,999	36,999	8,000
08 – 15 มิถุนายน 2569	32,999	35,999	8,000
15 – 22 มิถุนายน 2569	32,999	35,999	8,000
22 – 29 มิถุนายน 2569	32,999	35,999	8,000
29 มิถุนายน – 06 กรกฎาคม 2569	36,999	39,999	10,000
06 – 13 กรกฎาคม 2569	36,999	39,999	10,000
13 – 20 กรกฎาคม 2569	36,999	39,999	10,000
20 – 27 กรกฎาคม 2569	36,999	39,999	10,000
27 กรกฎาคม – 03 สิงหาคม 2569	37,999	40,999	10,000

03 – 10 สิงหาคม 2569	36,999	39,999	10,000
10 – 17 สิงหาคม 2569	37,999	40,999	10,000
17 – 24 สิงหาคม 2569	36,999	39,999	10,000
24 – 31 สิงหาคม 2569	36,999	39,999	10,000
31 สิงหาคม – 07 กันยายน 2569	36,999	39,999	10,000
07 – 09 กันยายน 2569	32,999	35,999	8,000
14 – 21 กันยายน 2569	32,999	35,999	8,000
21 – 28 กันยายน 2569	32,999	35,999	8,000
28 กันยายน – 05 ตุลาคม 2569	33,999	36,999	8,000
05 – 12 ตุลาคม 2569	33,999	36,999	8,000
12 – 19 ตุลาคม 2569	34,999	37,999	8,000
19 – 26 ตุลาคม 2569	34,999	37,999	8,000

อัตราค่าทัวร์ไม่รวมค่าทิปไกด์ท้องถิ่นและคนขับรถ 1,500 บาท/ท่าน ** ไม่มีราคาจอยแลนต์ **

โปรดอ่านอย่างละเอียด:

- เนื่องจากห้องพักของโรงแรมในประเทศจีนนั้น มีห้องพักประเภท DOUBLE BED (DBL) ค่อนข้างจำกัด หากลูกค้ามีความประสงค์จะพักห้องประเภทนี้ กรุณาแจ้งเจ้าหน้าที่ล่วงหน้าก่อนทำการจองเท่านั้น
- บริษัทฯ จะยึดประเภทห้องพักตามใบจองจากบริษัทเอเจนซี่ที่ท่านทำการจองทัวร์มาเท่านั้น หากมีการปรับเปลี่ยนห้องพักในระยะเวลาใกล้วันเดินทาง บริษัทฯ ขอสงวนสิทธิ์เปลี่ยนแปลงประเภทห้องพัก หรือเรียกเก็บค่าใช้จ่ายเพิ่มเติม
- **จองทัวร์พร้อมชำระเงินมัดจำ 15,000 บาท / ลูกทัวร์ 1 ท่าน ก่อนการเดินทางอย่างน้อย 21 วัน มิเช่นนั้น จะถูกยกเลิกการจองโดยอัตโนมัติ (ช่วงวันหยุดยาวหรือวันหยุดนักขัตฤกษ์ ควรชำระก่อนเดินทางไม่น้อยกว่า 30 วัน)**
- โรงแรมที่ระบุในรายการทัวร์เป็นเพียงโรงแรมที่นำเสนอเบื้องต้นเท่านั้น ซึ่งอาจจะมีการเปลี่ยนแปลง แต่โรงแรมที่เข้าพักจะเป็นระดับเดียวกันเท่านั้น ตามมาตรฐานโรงแรมประเทศจีน

- การท่องเที่ยวภายในสถานที่ท่องเที่ยว ไกด์ท้องถิ่นและหัวหน้าทัวร์จะใช้วิจารณญาณในการจัดการโปรแกรมท่องเที่ยวตามจุดต่างๆ แต่ด้วยปัจจัยต่างๆ อาจทำให้เก็บบางสถานที่ไม่ครบ หรือไม่ใช้จุดที่ระบุในรายการ ซึ่งจะขึ้นอยู่กับการใช้เวลาในแต่ละสถานที่ การรักษาเวลาของคณะ และสภาพอากาศในวันนั้นๆ
- **เนื่องจากบางเส้นทางเป็นที่ราบสูงเหนือระดับน้ำทะเลโดยประมาณ 3,000-4,000 เมตร บางช่วงสภาพอากาศจะเบาบาง อาจจะทำให้เกิดอาการแพ้ที่ราบสูงได้ ** ผู้ที่มีโรคประจำตัว ควรปรึกษาแพทย์ก่อนเดินทาง ****
- โปรแกรมทัวร์ที่ต้อง **ลงร้านรัฐบาล** หากท่านไม่ประสงค์จะเข้าร้านรัฐบาลจะมีค่าใช้จ่ายเพิ่ม ตามเงื่อนไขท้ายรายการระบุ
- โปรแกรมที่มีการเดินทางด้วยรถไฟความเร็วสูง กรณีเปลี่ยนแปลงคนเดินทางจะต้องทำการออกตั๋วรถไฟความเร็วสูงใหม่เท่านั้น ไม่สามารถเปลี่ยนแปงชื่อผู้เดินทางได้ทุกกรณี หากตั๋วรถไฟรอบที่ระบุในโปรแกรมการเดินทางเต็ม หรือไม่สามารทำการจองได้ อาจจะมีการสลับปรับเปลี่ยนรอบรถไฟหรือสถานีต้นทาง/ปลายทาง
- หากเป็นเที่ยวบินแบบเหมาลำ (Charter Flight) กรณียกเลิกการเดินทางไม่สามารถคืนค่าตัวเครื่องบินได้ทุกกรณี
- โปรแกรมทัวร์ไม่รวมค่าวีซ่า ทางบริษัทฯ ขอสงวนสิทธิ์ไม่หักคืนค่าวีซ่าทุกกรณี เนื่องจากทางรัฐบาลไทย-จีนประกาศยกเลิกวีซ่า (ตั้งแต่ 1 มี.ค. 67 เป็นต้นไป) หากมีการเปลี่ยนแปลงจะยึดตามเงื่อนไขท้ายรายการระบุ
- **ข้อความสำคัญ!** พาสปอร์ตต้องมีอายุการใช้งาน **ไม่ต่ำกว่า 6 เดือน** นับจากวันที่เดินทางกลับเข้าประเทศไทย และมีหน้าว่างสำหรับลงตราประทับวีซ่า และประทับตราเข้า-ออกประเทศ **อย่างน้อย 2 หน้าเต็ม**

**** บริษัทจะถือว่าท่านรับทราบและยอมรับเงื่อนไขดังกล่าวแล้ว ****

โปรแกรมการเดินทาง 8 วัน 7 คืน : โดยสายการบินไทยเวียดเจ็ทแอร์

vietjet
Air.com

BKK	→	XNN	←	XNN	→	BKK
เที่ยวบิน	ออก	ถึง		เที่ยวบิน	ออก	ถึง
VZ3690	17.40	22.40		VZ3691	23.40	02.45

วันแรก สนามบินสุวรรณภูมิ • สนามบินซีหนิงเฉาเจียผู่ • เมืองซีหนิง

📶 (-/-/-)

- 14.30 น. พร้อมกันที่ **สนามบินสุวรรณภูมิ ชั้น 4 ผู้โดยสารขาออกระหว่างประเทศ** นำคณะเชคอิน ณ เคาน์เตอร์ **สายการบินไทยเวียดเจ็ทแอร์ (VZ)** โดยมีเจ้าหน้าที่จากบริษัทฯ คอยอำนวยความสะดวก
- 17.40 น. ออกเดินทางสู่ **เมืองซีหนิง ประเทศจีน** โดยเที่ยวบินที่ **VZ3690 (ไม่มีบริการอาหารบนเครื่อง)**

**** เวลาบินอาจจะมีการเปลี่ยนแปลง กรุณาสอบถาม หรือแจ้งเจ้าหน้าที่ก่อนทุกครั้งก่อนทำการออกตัวภายใน ****



หมายเหตุ

เนื่องจากตัวเครื่องบินของคุณจะเป็นตัวสุ่มระบบ **Random** ไม่สามารถล็อกที่นั่งได้ ที่นั่งอาจจะไม่ได้นั่งติดกัน และไม่สามารถเลือกช่วงที่นั่งบนเครื่องบินได้ใดคณะ ซึ่งเป็นไปตามเงื่อนไขสายการบิน

- 22.40 น. เดินทางถึง **สนามบินซีหนิงเฉาเจียผู่** หลังผ่านขั้นตอน-การตรวจคนเข้าเมือง และตรวจรับสัมภาระเรียบร้อยแล้ว ยินดีต้อนรับทุกท่านสู่ **สาธารณรัฐประชาชนจีน** (เวลาท้องถิ่นที่จีน เร็วกว่าประเทศไทย 1 ชั่วโมง กรุณาปรับเวลาของท่านเพื่อความสะดวกในการนัดหมาย) และนำท่านเข้าสู่ที่พัก

จากนั้น พักที่ **HOLIDAY INN EXPRESS HOTEL** หรือระดับเทียบเท่า ★★★★★

วันที่สอง

เมืองจางเย่ • ผ่านชมทุ่งหญ้าฉีเหลียน • วัดพระใหญ่จางเย่ • ภูเขาสายรุ้งจางเย่ (รวมรถอุทยาน)

๑๑ (เช้า/กลางวัน/เย็น)

เช้า

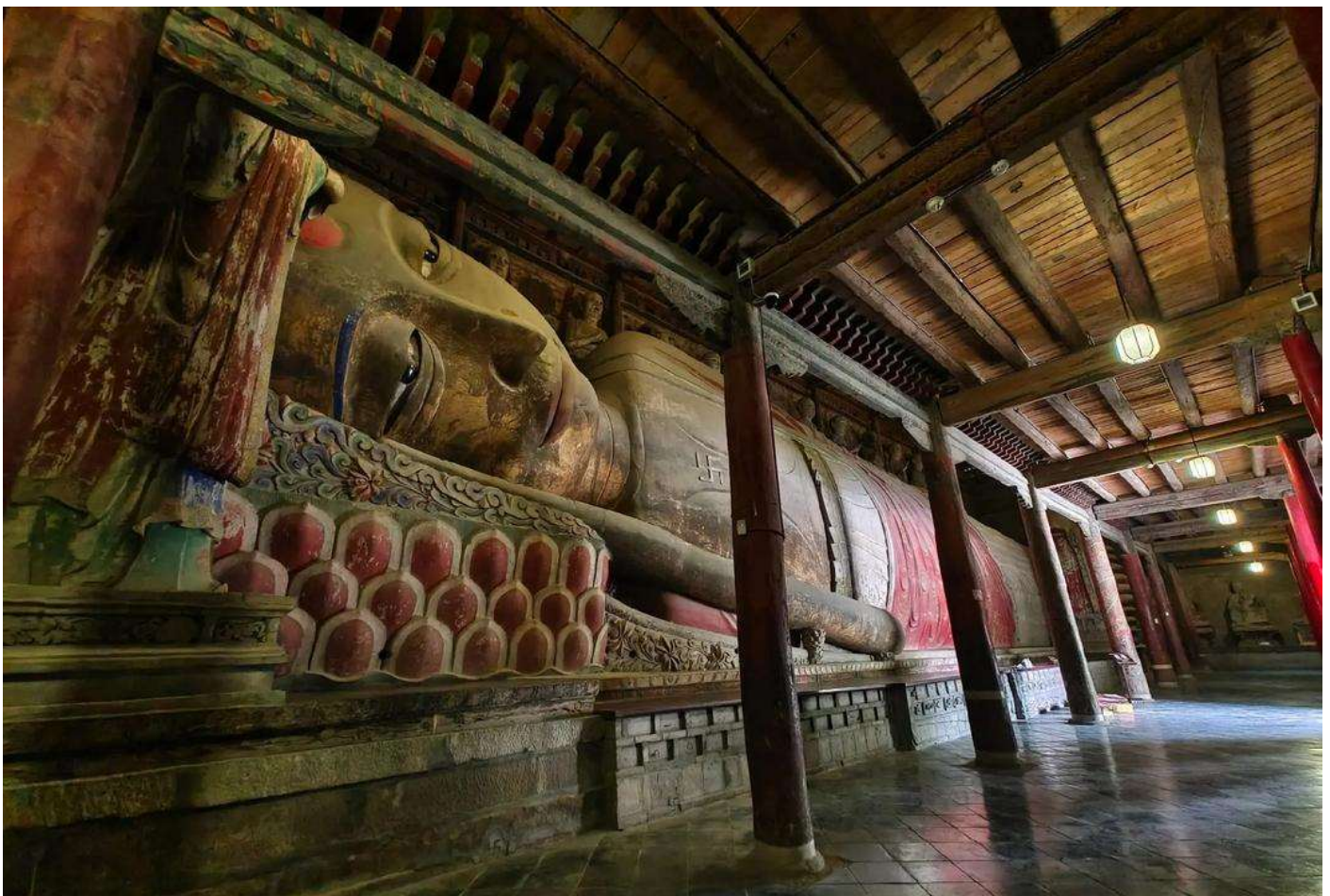
๑๑ บริการอาหารเช้า ณ ห้องอาหารโรงแรม

จากนั้น

ออกเดินทางสู่ **เมืองจางเย่** (ใช้เวลาเดินทางประมาณ 3 ชั่วโมง) ระหว่างทางผ่านชม **ทุ่งหญ้าฉีเหลียน** ทุ่งหญ้ากว้างใหญ่สวยงามติดอันดับต้นๆ ของจีน ตั้งอยู่บริเวณรอยต่อมณฑลชิ่งไห่และมณฑลกานซู แหล่งเลี้ยงสัตว์สำคัญในประวัติศาสตร์ (ม้ากองทัพ) และปัจจุบันเป็นทุ่งเลี้ยงม้าใหญ่ที่สุดในเอเชีย มีภูมิประเทศอุดมสมบูรณ์ด้วยภูเขาสูง ทุ่งหญ้าเขียวขจี สัตว์ป่า และวัฒนธรรมทิเบต

กลางวัน

๑๑ บริการอาหารกลางวัน ณ ภัตตาคาร



จากนั้น

สักการะ **วัดต้าฝอ (วัดพระใหญ่จางเย่)** ตั้งอยู่ในเขตตัวเมืองจางเย่ สร้างขึ้นตั้งแต่เมื่อปี ค.ศ.1098 สมัยราชวงศ์ซีเฉียวกครองดินแดนทางภาคเหนือของจีน กษัตริย์ในราชวงศ์นี้ศรัทธาในศาสนาพุทธอย่างแรงกล้า ดังจะเห็นได้จากมรดกทางวัฒนธรรมในวัดแห่งนี้ยังคงอนุรักษ์ไว้ได้ดี ปัจจุบันนับเป็นวัดเดียวของราชวงศ์ซีเฉียวที่ยังคงหลงเหลืออยู่ในสภาพสมบูรณ์ พระนอนยาวในวิหารที่สร้างขึ้นพร้อมวัด เป็นพระนอนที่สร้างขึ้นด้วยไม้ ภายนอกเป็นดินทาสีฝีมือประณีตงดงาม มีขนาดใหญ่ที่สุดของประเทศจีนและเอเชีย มี

ความยาว 34.5 เมตร พระอังสากว้าง 7.5 เมตร ประดิษฐานในวิหารไม้ขนาดใหญ่โต กว้าง 11 ห้อง ลึก 9 ห้อง สูง 20.2 เมตร พระนอนองค์นี้นอนอยู่ในวิหารไม้แกะสลักทั้งหลังนี้มายาวนานเกือบพันปี

เดินทางเข้าสู่ **อุทยานธรณีวิทยาแห่งชาติตันเสีจางเย่** ชมความมหัศจรรย์แห่งสีสันของ **ภูเขาสายรุ้ง** มรดกโลกแดนมังกร เกิดจากปรากฏการณ์ทางธรรมชาติของภูมิลักษณ์ตันเสีจางเย่ ในอุทยานธรณีโลกจางเย่ แห่งเมืองจางเย่ มณฑลกานซู่ทางตะวันตกเฉียงเหนือของจีน ที่ทำให้บรรดานักท่องเที่ยวที่มาเยี่ยมเยือน รู้สึกราวกับหลุดเข้าไปอยู่ในภาพวาด ดงงามตื่นตาและได้รับการยกย่องว่าเป็น "ภูเขาสายรุ้งแห่งแดนเหนือ" หนึ่งในธรรมชาติที่งดงามที่สุดแห่งจีนแผ่นดินใหญ่ (**รวมรถอุทยาน**)



เย็น
จากนั้น

๑๐ บริการอาหารเย็น ณ ภัตตาคาร

พักที่ **RUICHI INT HOTEL** หรือระดับเทียบเท่า ★★★★★

วันที่สาม

เมืองเจียยวี่กวน • กำแพงเมืองจีนด่านเจียยวี่กวน (รวมรถแบตเตอรี่)

๑๑ (เช้า/กลางวัน/เย็น)

เช้า ๑๑ บริการอาหารเช้า ณ ห้องอาหารโรงแรม

จากนั้น ออกเดินทางสู่ **เมืองเจียยวี่กวน** (ใช้เวลาเดินทางประมาณ 3-4 ชั่วโมง)

กลางวัน ๑๑ บริการอาหารกลางวัน ณ ภัตตาคาร

จากนั้น นำท่านชมกำแพงเมืองจีนฝั่งตะวันตก **กำแพงเมืองจีนด่านเจียยวี่กวน** บนเส้นทางสายไหม หนึ่งในเจ็ดสิ่งมหัศจรรย์ของโลกที่สร้างโดยฝีมือมนุษย์ ความสำคัญของด่านเจียยวี่กวนนี้คือการเป็นจุดปลายสุด (และจุดเริ่มต้น) ของกำแพงเมืองจีนทางฝั่งทิศตะวันตก ที่นี่เป็นปราการด่านสำคัญของการเข้าออกเมืองจีนในยุคก่อนบนเส้นทางสายไหม ซึ่งถือเป็นเส้นทางการค้าที่เก่าแก่ที่สุดในโลกเส้นหนึ่ง ปราการด่านนี้ยังได้รับการขนานนามว่าเป็น “The First and Greatest Pass Under Heaven หรือ ด่านแรกที่ยิ่งใหญ่ที่สุดในใต้หล้า” อีกด้วย (รวมรถแบตเตอรี่)



เย็น ๑๑ บริการอาหารเย็น ณ ภัตตาคาร

จากนั้น พักที่ **YUANDONG HUALIN HOTEL** หรือระดับเทียบเท่า ★★★★★

วันที่สี่

เมืองตุนหวง • ประติมากรรมทราย 3 มิติ • เนินทรายหมิงซาซาน • สระน้ำวังพระจันทร์ • ถ้ำโมโกคู
| เลือกซื้อออฟชั่น: ซีอูร์ชมเนินทรายหมิงซาซาน

๑๐ (เช้า/กลางวัน/เย็น)

เช้า

๑๐ บริการอาหารเช้า ณ ห้องอาหารโรงแรม

จากนั้น

ออกเดินทางสู่ **เมืองตุนหวง** (ใช้เวลาเดินทางประมาณ 3 ชั่วโมง) ระหว่างทางแวะชม **ประติมากรรมทราย 3 มิติ** เป็นงานศิลปะที่ซ่อนตัวอยู่กลางทะเลทรายโกบี พบกับไฮไลท์ “**ต้าตี้จี้จี้**” หรือเด็กน้อยแห่งโกบี งานศิลปะประติมากรรมร่วมสมัยขนาดมหึมา “บุตรแห่งโลก” รูปปั้นเด็กทารกนอนหลับอย่างสงบในอ้อมกอดของพระแม่ธรณี นอกจากนี้ ยังมีประติมากรรมอื่นๆ ที่น่าสนใจ เช่น เรือโกบี เรือขนาดใหญ่ที่เชื่อมจากโลหะ ลอยอยู่เหนือเนินเขาโกบีที่คดเคี้ยวราวกับเรือโนอาห์ที่เดินทางข้ามเวลา มหาจักรพรรดิอันหู่ ที่มีเพียงเศียรของจักรพรรดิอันหู่เท่านั้นที่โผล่พ้นพื้นดินขึ้นมา เด็กชายวิ่งข้ามเทือกเขาฉีเหลียน ยืนอยู่บนเมฆมงคล สายตาแวววาว ข้ามภูเขา ราวกับกำลังจะหลุดพ้นจากพันธนาการของสวรรค์และโลก



กลางวัน

๑๐ บริการอาหารกลางวัน ณ ภัตตาคาร

จากนั้น

นำท่านเดินทางเข้าสู่ **เนินทรายหมิงซาซาน** เทือกเขาทะเลทรายที่มีความยาว 40 กิโลเมตร สูงประมาณ 250 เมตร ทรายมีสีต่างกัน 5 สี คือ แดง เหลือง เขียว ขาว ดำ เมื่อท่านขึ้นถึงยอดเนินเขาทรายจะสามารถสไลด์ลื่นลงมาสู่เชิงเขาด้านล่างอย่างสนุกสนาน ชื่อรูท่อนทะเลทรายสูงตามกันเป็นแถวไปตามสันทรายที่โค้งไปมา ภูเขาทรายดูเป็นประกายเมื่อต้องแสงอาทิตย์ ตัดกับฟ้าสวยสีครามใสที่ท่านจะเก็บภาพบรรยากาศที่ประทับใจ (ใช้เวลาประมาณ 30 นาที) ชมความสวยงามของ **สระน้ำวังพระจันทร์** เดิมสระน้ำนี้มีชื่อว่า ซาจิง ที่แปลได้ว่า “บ่อน้ำกลางทะเลทราย” มีพื้นที่ประมาณ 6 ไร่ ลึกโดยเฉลี่ย 3 เมตร น้ำในสระใสจนสะท้อนแสงได้ราวกับกระจก ความมหัศจรรย์ของสระน้ำแห่งนี้คือ น้ำในสระไม่เคยเหือดแห้งไม่ว่าจะผ่านไปนานเท่าใด และลมพายุก็ไม่เคยพัดทรายลงไปถมสระน้ำแห่งนี้เลย **(ไม่รวมค่ารถแบตเตอร์ 1 ขา ท่านละ 10 หยวน / ค่ารองเท้ากันทรายคู่ละ 20 หยวน)**



OPTION: ชื่อรูท่อนทะเลทราย

ชื่อรูท่อนทะเลทราย นำท่านชื่อรูท่อนเนินเขาหมิงซาซาน ชมวิวทะเลทรายใต้ผืนฟ้าตุนหวง ฉลองธงเห็นทิวเขาโอบล้อมและเพลิดเพลินไปกับทัศนียภาพของทะเลทรายอันกว้างใหญ่

ราคาประมาณ 130 หยวน / ท่าน (ชำระได้กับทางหน้าทัวร์)



ชมงานศิลปะอันล้ำค่าที่ **ถ้ำโมเกาคุ** หนึ่งในสี่กลุ่มถ้ำพุทธศิลป์ที่ยิ่งใหญ่ที่สุดของจีน “ม่อเกาคุ” แปลว่า ถ้ำสูงในทะเลทราย ตั้งอยู่บนผาหิน ณ เขาหมิงซาซาน ถ้ำม่อเกาคุถูกสร้างต่อเนื่องกันไปเรื่อย และรุ่งเรืองอย่างยิ่งในสมัยราชวงศ์ถังตามความคึกคักของการค้าบนเส้นทางสายไหม ในรัชสมัยฮ่องเต้หญิงหวู่เจ้อเทียน (บูเซ็กเทียน) บนหน้าผามีถ้ำนับพัน แต่เมื่อเกิดเหตุกบฏอันลู่ซ่านซึ่งเกิดในราชวงศ์ถังเช่นกัน ช่วงเวลาหลังจากนั้นหลายร้อยปี เมืองตุนหวงก็ถูกสลัดกันปกครองระหว่างชนเผ่านอกด่านกลุ่มต่างๆ กับจีน ถ้ำม่อเกาคุจึงเป็นพิพิธภัณฑ์ศิลปะและห้องเรียนพุทธศิลป์หลากหลายยุคชั้นดี ไม่ว่าจะเป็นความงามที่มาจากร่างที่หนักแน่นเข้มแข็งในช่วงที่พระพุทธรศาสนาเริ่มเผยแผ่เข้ามาสู่จีน หรือรูปร่างที่บอบบางได้จิ๋วหลวมใหญ่ในยุคราชวงศ์เหนือ-ใต้ หรือลักษณะเจ้าเนื้ออวบอ้อมในราชวงศ์ถัง นอกจากภาพพุทธประวัติ และสรวงสวรรค์ ยังมีภาพชีวิตประจำวันของสามัญชนต่างแทรกอยู่ในซอกมุมต่างๆ (รวมรถอุทยาน)



เย็น

๑๐ บริการอาหารเย็น ณ ภัตตาคาร

จากนั้น

พักที่ CASTLE HOTEL หรือระดับเทียบเท่า ★★★★★

วันที่ทำ

เมืองเก๋อเอ๋อร์มู่ • ทะเลสาบเกลือฉาเอ๋อร์ฮั่น (รวมรถโดยสารไฟฟ้า)

๑๑ (เช้า/กลางวัน/เย็น)

เช้า ๑๑ บริการอาหารเช้า ณ ห้องอาหารโรงแรม

จากนั้น ออกเดินทางสู่ **เมืองเก๋อเอ๋อร์มู่** (ใช้เวลาเดินทางประมาณ 6 ชั่วโมง)

กลางวัน ๑๑ บริการอาหารกลางวัน ณ ภัตตาคาร

จากนั้น นำท่านชมความยิ่งใหญ่ของ **ทะเลสาบเกลือฉาเอ๋อร์ฮั่น** ทะเลสาบเกลือที่ใหญ่ที่สุดในจีนและใหญ่เป็นอันดับสองของโลก คนจีนนิยมเรียกว่า “ทะเลสาบแอมเปิ้ลเขียว” แหล่งทรัพยากรแร่ธาตุสำคัญและเป็นสถานที่ท่องเที่ยวที่มีชื่อเสียงด้วยทิวทัศน์สวยงามแปลกตาจากผลึกเกลือหลากรูปแบบและน้ำสีเขียวมรกตสะท้อนแสงแดดราวกับสวรรค์ เป็นที่รู้จักในฐานะ "โลกแห่งเกลือ" ที่มีเกลือสำรองมหาศาลและโครงสร้างพื้นฐานอย่างทางรถไฟทอดผ่านผืนเกลือ (รวมรถโดยสารไฟฟ้า)



เย็น ๑๑ บริการอาหารเย็น ณ ภัตตาคาร
ที่พัก ที่พัก LAIKA HOTEL หรือระดับเทียบเท่า ★★★★★

วันที่หก เมืองฉาซ่า • ทะเลสาบเกลือฉาซ่า (รวมรถโดยสารไฟฟ้า) • จุดชมวิวฉาซ่าสกายหมายเลข 1
๑๑ (เช้า/กลางวัน/เย็น)

เช้า ๑๑ บริการอาหารเช้า ณ ห้องอาหารโรงแรม

จากนั้น ออกเดินทางสู่ เมืองฉาซ่า (ใช้เวลาเดินทางประมาณ 4-5 ชั่วโมง)

กลางวัน ๑๑ บริการอาหารกลางวัน ณ ภัตตาคาร

จากนั้น นำท่านชม ทะเลสาบเกลือฉาซ่า ทะเลสาบน้ำเค็มที่รวมทั้งของแข็งและของเหลวไว้ด้วยกัน ทะเลสาบแห่งนี้ตั้งอยู่ที่ความสูง 3,100 เมตรเหนือระดับน้ำทะเล มีลักษณะเป็นรูปไข่ ในเวลาที่อากาศแจ่มใสพื้นผิวของทะเลสาบจะใสราวกับกระจกเงา กันทะเลสาบสีขาวดุจหิมะ และผืนน้ำสีฟ้าครามนำพาสู่ฉาซ่า “กระจกแห่งท้องนภา” ถ่ายรูปกับ จุดชมวิวฉาซ่าสกายหมายเลข 1 มุมยอดฮิตที่นักท่องเที่ยวทั้งชาวจีนและชาวต่างชาติให้ความสนใจ (รวมรถโดยสารไฟฟ้า)



เย็น ๑๑ บริการอาหารเย็น ณ ภัตตาคาร

ที่พัก

พักที่ HUACHENG HOTEL หรือระดับเทียบเท่า ★★★★★

วันที่เจ็ด

เมืองชิงไห่ • ทะเลสาบชิงไห่ • ร้านเครื่องเงินทิเบต • เมืองซีหนิง

๑๑ (เช้า/กลางวัน/เย็น)

เช้า

๑๑ บริการอาหารเช้า ณ ห้องอาหารโรงแรม

จากนั้น

ออกเดินทางสู่ เมืองชิงไห่ (ใช้เวลาเดินทางประมาณ 6-7 ชั่วโมง)

กลางวัน

๑๑ บริการอาหารกลางวัน ณ ภัตตาคาร

จากนั้น

นำท่านชม ทะเลสาบชิงไห่ ตั้งอยู่ทางตะวันออกเฉียงเหนือของมณฑลชิงไห่ ทะเลสาบน้ำเค็มในแผ่นดินที่ใหญ่ที่สุดของจีน และเป็นหนึ่งในทะเลสาบที่อยู่บนที่สูงที่สุดในโลก ทะเลสาบชิงไห่กว้างใหญ่ไพศาล น้ำสีฟ้าครามราวกับกระจก โดยเฉพาะในวันที่อากาศแจ่มใสผิวน้ำจะกลืนไปกับท้องฟ้า สร้างภาพอันงดงามตระการตา มีภูเขาโอบล้อมทุกทิศทาง และมีสีน้ำที่หลากหลายนเฉดจนได้ฉายาว่า “ทะเลสาบ 7 สี” ในช่วงฤดูหนาวหลังจากทะเลสาบกลายเป็นน้ำแข็ง แสงแดดจะหักเหผ่านแผ่นน้ำแข็ง ทำให้เกิดน้ำแข็งสีฟ้าที่สวยงามราวกับความฝัน รอยแตกและฟองอากาศบนน้ำแข็งจะมองเห็นได้ชัดเจน เนื่องจากการแข็งตัวของทะเลสาบอย่างต่อเนื่อง น้ำแข็งตามชายฝั่งจึงถูกอัดแน่นและกองทับถมกัน (รวมรถโดยสารไฟฟ้า)



ส่วนในช่วงฤดูร้อนทะเลสาบสีครามทอดยาวไปจนสุด ผสานเข้ากับท้องฟ้าอย่างกลมกลืน สายลมพัดเบาๆ ทำให้ผิวน้ำเป็นระลอกคลื่นระยิบระยับ ผุ่งจามรีและม้าเดินเล่นอย่างสบายๆ มีเต็นท์สีขาวตั้งอยู่ประปราย เมื่อมองไปไกลๆ จะเห็นยอดเขาสูงตระหง่านปกคลุมด้วยหิมะสะท้อนอยู่ในน้ำใส ผสมผสานระหว่างความ ศักดิ์สิทธิ์และความสงบ มีชมฝูงนกกระยางโฉบบินพาดผ่านผืนทะเลสาบ และดอกไม้ป่าผลิบานสวยงาม เดือนกรกฎาคมถึงเดือนกันยายนจะเป็นช่วงที่ดอกคาโนลาสีเหลืองทองอร่าม บานสะพรั่งเต็มทุ่งห้อมรอบ ทะเลสาบสร้างทัศนียภาพสวยงามมาก



ออกเดินทางสู่ **เมืองชิงไห่** (ใช้เวลาเดินทางประมาณ 2 ชั่วโมง 30 นาที) และแวะชม **ร้านเครื่องเงินทิเบต** เครื่องประดับที่มีเอกลักษณ์ โดดเด่นด้วยลวดลายทางวัฒนธรรมทิเบต ผสมผสานโลหะเงินกับอัญมณีธรรมชาติ

**เย็น
ที่พัก**

๑๐ บริการอาหารเย็น ณ ภัตตาคาร

พักที่ HOLIDAY INN EXPRESS HOTEL หรือระดับเทียบเท่า ★★★★★

วันที่แปด เมืองซีหนิง • พิพิธภัณฑวัฒนธรรมทิเบต-ชิงไห่ • ร้านหยก • ร้านผ้าชิงไห่ • มัสยิดตงกวน • ถนนคนเดินซินหนานกวน • สนามบินซีหนิงเฉาเจียผู่ • สนามบินสุวรรณภูมิ

๑๐ (เช้า/กลางวัน/-)

เช้า ๑๐ บริการอาหารเช้า ณ ภัตตาคาร

จากนั้น เรียนรู้เรื่องราวทางประวัติศาสตร์ **พิพิธภัณฑวัฒนธรรมทิเบต-ชิงไห่** จัดแสดงประวัติศาสตร์ วัฒนธรรม และภูมิปัญญาแพทย์แผนทิเบตดั้งเดิมที่สืบทอดมายาวนานบนที่ราบสูงชิงไห่-ทิเบต มีวัตถุโบราณและสิ่งสะสมที่เกี่ยวข้องกับวิถีชีวิตชาวทิเบต เป็นแหล่งเรียนรู้สำคัญที่แสดงถึงวัฒนธรรมอันเป็นเอกลักษณ์ของชาวทิเบตในมณฑลชิงไห่ และนำท่านแวะชม **ร้านหยก** และ **ร้านผ้าชิงไห่**

กลางวัน ๑๐ บริการอาหารกลางวัน ณ ภัตตาคาร

จากนั้น ชมความสวยงามของ **มัสยิดตงกวน** (ถ่ายรูปล้านอก) เป็นมัสยิดที่ใหญ่ที่สุดในมณฑลชิงไห่ ผสมผสานองค์ประกอบทางสถาปัตยกรรมของกลุ่มชาติพันธุ์ฮั่น ทิเบต และฮุย โดยใช้รูปแบบพระราชวังจีนคลาสสิก มีหอคอยมินาเรตที่งดงาม ห้องละหมาดที่กว้างขวางมีการตกแต่งที่ประณีต และอิสระในการเล่นชมบรรยากาศของ **ถนนคนเดินซินหนานกวน** แหล่งรวมวัฒนธรรมอาหารและวิถีชีวิตของชาวเมืองซีหนิง มีชื่อเสียงในฐานะ “สวรรค์ของคนรักอาหาร” โดยเฉพาะอาหารพื้นเมืองของซีหนิงและอาหารสไตล์ชาวมุสลิม (Hui Muslim) สองข้างทางเต็มไปด้วยร้านอาหาร แผงลอย และร้านค้าที่ขายอาหารท้องถิ่นมากมาย อาทิ เนื้อแกะเสียบไม้ บะหมี่ตึงมือ และโยเกิร์ตชิงไห่ช่วงเย็นถึงกลางคืนบรรยากาศคึกคักเป็นพิเศษ ถนนจะเต็มไปด้วยผู้คนท้องถิ่นและนักท่องเที่ยวที่ออกมาเดินเล่น ชิมอาหาร และดื่มด่ำกับบรรยากาศกลิ่นอายของวัฒนธรรมที่หลากหลายที่ผสมผสานกันอย่างลงตัว



ได้เวลาสมควรนำท่านเดินทางสู่สนามบิน

- 23.40 น. ออกเดินทางสู่ สนามบินสุวรรณภูมิ โดยเที่ยวบินที่ **VZ3691** (ไม่มีบริการอาหารบนเครื่อง)
- 02.45 น. เดินทางถึง **กรุงเทพฯ** โดยสวัสดิภาพ พร้อมความประทับใจมิรู้ลืม

ค่าทิปคนขับรถ และมัคคุเทศก์ท้องถิ่น
ท่านละ 1,500 บาท/ทริป/ลูกทัวร์ 1 ท่าน

** ทัพหัวหน้าทัวร์ตามความพึงใจในบริการของท่าน **

ราคา INFANT (อายุไม่ถึง 2 ปี บริบูรณ์ ณ
วันเดินทางกลับ) ท่านละ 10,000 บาท
อัตรานี้รวมรายการทัวร์ และตั๋วเครื่องบินแล้ว

เงื่อนไขการสำรองที่นั่งและการยกเลิกตั๋ว



การจองตั๋ว

- กรุณาจองตั๋วล่วงหน้า ก่อนการเดินทาง พร้อมชำระมัดจำ **15,000** บาท ส่วนที่เหลือชำระทันทีก่อนการเดินทางไม่น้อยกว่า 21 วัน มิฉะนั้นถือว่าท่านยกเลิกการเดินทางโดยอัตโนมัติ (ช่วงเทศกาลกรุณาชำระก่อนเดินทาง 30 วัน)

กรณียกเลิก : จองกรุ๊ป

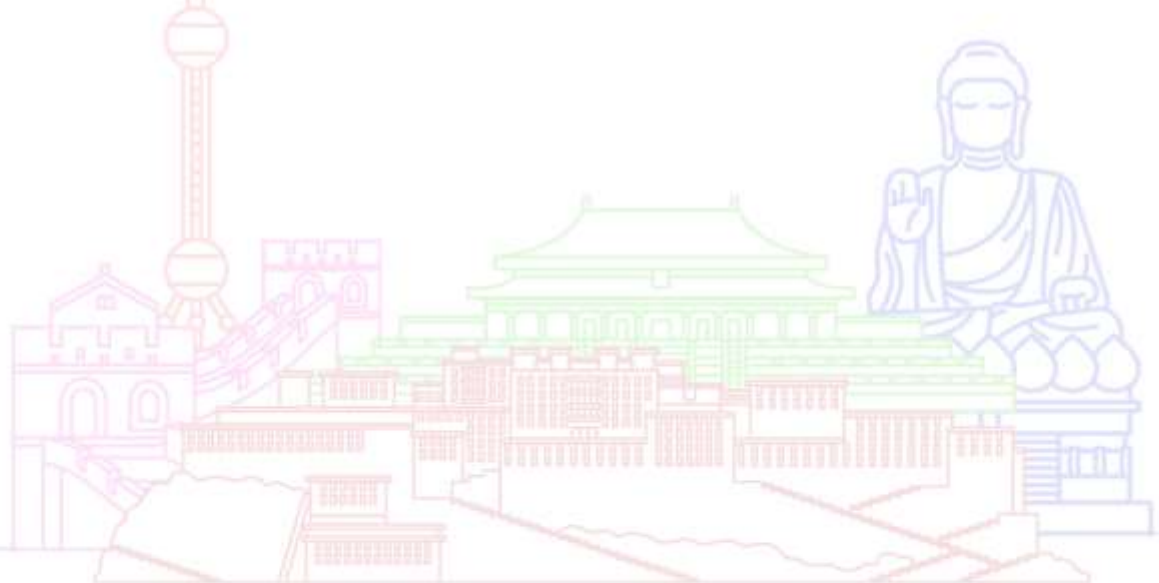
- ยกเลิกก่อนการเดินทาง 45 วันขึ้นไป บริษัทฯ จะคืนเงินมัดจำให้ทั้งหมด โดยหักค่าใช้จ่ายที่เกิดขึ้นจริง **ยกเว้นในกรณีวันหยุดเทศกาล, วันหยุดนักขัตฤกษ์ ยกเลิกก่อนการเดินทาง 60 วัน จะคืนเงินมัดจำให้ทั้งหมด โดยหักค่าใช้จ่ายที่เกิดขึ้นจริง (ค่าใช้จ่ายที่เกิดขึ้นจริง อาทิเช่น ค่าตั๋วเครื่องบิน ค่าโรงแรม ฯลฯ)**
- ยกเลิกการเดินทาง 45 วัน ก่อนการเดินทาง หักค่าตั๋ว 50% จากราคาขาย และหักค่าใช้จ่ายที่เกิดขึ้นจริงทั้งหมดไม่ว่ากรณีใดๆ ทั้งสิ้น (ค่าใช้จ่ายที่เกิดขึ้นจริง อาทิเช่น ค่าตั๋วเครื่องบิน ค่าโรงแรม ฯลฯ)
- ยกเลิกการเดินทาง 30 วัน ก่อนการเดินทาง บริษัทฯ ขอสงวนสิทธิ์เก็บเงินค่าตั๋วทั้งหมดไม่ว่ากรณีใด ๆ ทั้งสิ้น

กรณียกเลิก : ทัศนกรุป

- ยกเลิกหรือเลื่อนการเดินทางต้องทำก่อนการเดินทาง 60 วัน บริษัทฯ จะคืนเงินมัดจำให้ทั้งหมด **ยกเว้นในกรณีวันหยุดเทศกาล, วันหยุดนักขัตฤกษ์ ทางบริษัทฯ ขอสงวนสิทธิ์ยึดเงินมัดจำโดยไม่มีเงื่อนไขใดๆทั้งสิ้น**
- ยกเลิกการเดินทางภายใน 60 วัน **ทางบริษัทฯ ขอสงวนสิทธิ์ยึดเงินมัดจำโดยไม่มีเงื่อนไขใดๆทั้งสิ้น**
- ยกเลิกการเดินทางหลังชำระเต็มจำนวน **ทางบริษัทฯ ขอสงวนสิทธิ์เก็บเงินค่าตั๋วทั้งหมดโดยไม่มีเงื่อนไขใดๆทั้งสิ้น**

กรณีเจ็บป่วย

- กรณีเจ็บป่วย จนไม่สามารถเดินทางได้ ซึ่งจะต้องมีใบรับรองแพทย์จากโรงพยาบาลรับรอง บริษัทฯ จะทำการเลื่อนการเดินทางของท่านไปยังคณะต่อไป แต่ทั้งนี้ท่านจะต้องเสียค่าใช้จ่ายที่สามารถยกเลิกหรือเลื่อนการเดินทางได้ตามความเป็นจริง
- ในกรณีเจ็บป่วยกะทันหันก่อนล่วงหน้าเพียง 7 วันทำการ ทางบริษัทฯ ขอสงวนสิทธิ์ในการคืนเงินทุกกรณี



กรณีจองตั๋ววันหยุดเทศกาล, วันหยุดนักขัตฤกษ์, วันหยุดยาวต่อเนื่อง และได้มีการแจ้งยกเลิกตั๋วทางบริษัทฯ ขอสงวนสิทธิ์เก็บค่าตั๋วทั้งหมด โดยไม่มีเงื่อนไขใดๆ ทั้งสิ้น

อัตราค่าบริการรวม



- ตัวเครื่องบินไป - กลับพร้อมคนละ (ไม่สามารถสะสมไม่ได้)
- ภาษีน้ำมันและภาษีตัวทุกชนิด (สงวนสิทธิ์เก็บเพิ่มหากสายการบินปรับขึ้นก่อนวันเดินทาง)
- ค่าระวางน้ำหนักกระเป๋า ตามที่สายการบินกำหนด
- ที่พักโรงแรมตามรายการ ที่พักต่อละ 2-3 ท่าน (กรณีที่พักโรงแรมไม่มีห้องพักสำหรับ 3 ท่าน ลูกค้ายจะต้องเพิ่มเงินเป็นห้องพักห้องเดียว)
- มื้ออาหารตามรายการระบุ (สงวนสิทธิ์ในการสลับมือหรือเปลี่ยนแปลงเมนูอาหารตามสถานการณ์)
- ค่าน้ำดื่มบนรถวันละ 1 ขวด/ท่าน
- ค่าเข้าชมสถานที่ท่องเที่ยวตามรายการระบุ
- ค่ารถโค้ช รับ-ส่ง สถานที่ท่องเที่ยวตามรายการระบุ
- ค่าจ้างมัคคุเทศก์ท้องถิ่น และหัวหน้าทัวร์นำเที่ยวคนไทย
- ประกันอุบัติเหตุวงเงิน 1,000,000 บาท (เป็นไปตามเงื่อนไขตามกรมธรรม์)

*เงื่อนไขประกันการเดินทาง ค่าประกันอุบัติเหตุและค่ารักษาพยาบาล คุ่มครองเฉพาะกรณีที่ได้รับอุบัติเหตุของผู้เดินทาง ระหว่างการเดินทาง ไม่คุ้มครองถึงการสูญเสียทรัพย์สินส่วนตัวและไม่คุ้มครองโรคประจำตัวและปัญหาสุขภาพอื่นๆ

อัตราค่าบริการไม่รวม



- ภาษีมูลค่าเพิ่ม 7% และภาษีหัก ณ ที่จ่าย 3%
- ค่าทำหนังสือเดินทางไทย และค่าธรรมเนียมสำหรับผู้ถือพาสปอร์ตต่างชาติ
- ค่าน้ำหนักกระเป๋าเดินทางในกรณีเกินกว่าสายการบินกำหนด
- ค่าใช้จ่ายส่วนตัว อาทิ อาหารและเครื่องดื่มที่สั่งพิเศษ, โทรศัพท์-โทรสาร, อินเทอร์เน็ต, มินิบาร์, ซักรีดที่ไม่ได้ระบุไว้ในรายการ
- ค่าใช้จ่ายอันเกิดจากความล่าช้าของสายการบิน, อุบัติภัยทางธรรมชาติ, การประท้วง, การจลาจล, การนัดหยุดงาน, การถูกปฏิเสธไม่ให้ออกและเข้าเมืองจากเจ้าหน้าที่ตรวจคนเข้าเมืองและเจ้าหน้าที่กรมแรงงานทั้งที่เมืองไทยและต่างประเทศซึ่งอยู่นอกเหนือความควบคุมของบริษัทฯ
- หากหน่วยงานรัฐบาลไทยหรือจีนมีการปรับเปลี่ยนข้อกำหนดเกี่ยวกับการกักตัวเพิ่มเติม และขอเรียกตรวจโรคเพิ่มเติมทางผู้เดินทางจะต้องเป็นผู้รับผิดชอบค่าใช้จ่ายส่วนเกินด้วยตัวเอง
- ค่าทิปไกด์ท้องถิ่น, พนักงานขับรถ รวมทั้งทิป 1,500 บาท/ทวีป/ลูกทัวร์ 1 ท่าน

****ทิปหัวหน้าทัวร์ ไม่บังคับ ขึ้นอยู่กับความพึงพอใจของท่าน****



กรณีที่ท่านต้องออกตัวภายใน เช่น (ตัวเครื่องบิน, ตัวรถทัวร์, ตัวรถไฟ) กรุณาสอบถามที่เจ้าหน้าที่ทุกครั้ง ก่อนทำการออกตัว เนื่องจากสายการบินอาจมีการปรับเปลี่ยนไฟล์กบิน หรือเวลาบินโดยไม่ได้แจ้งให้ทราบล่วงหน้า ทางบริษัทฯ จะไม่รับผิดชอบใดๆ ในกรณี ถ้าท่านออกตัวภายในโดยไม่แจ้งให้ทราบและหากไฟล์กบิน มีการปรับเปลี่ยนเวลาบินเพราะถือว่าท่านยอมรับในเงื่อนไขดังกล่าว

รายละเอียดเพิ่มเติม



- บริษัทฯ มีสิทธิ์ในการเปลี่ยนแปลงโปรแกรมทัวร์ในกรณีที่เกิดเหตุสุดวิสัยจนไม่อาจแก้ไขได้
- เที่ยวบิน, ราคาและรายการท่องเที่ยว สามารถเปลี่ยนแปลงได้ตามความเหมาะสมโดยคำนึงถึงผลประโยชน์ของผู้เดินทางเป็นสำคัญ
- หนังสือเดินทางต้องมีอายุการใช้งานเหลือไม่น้อยกว่า 6 เดือน และบริษัทฯ รับผิดชอบผู้มิจุดประสงค์เดินทางเพื่อท่องเที่ยวเท่านั้น (หนังสือเดินทางต้องมีอายุเหลือใช้งานไม่น้อยกว่า 6 เดือน บริษัทฯ ไม่รับผิดชอบหากอายุเหลือไม่ถึงและไม่สามารถเดินทางได้)
- ทางบริษัทฯ จะไม่รับผิดชอบใดๆ ทั้งสิ้น หากเกิดความล่าช้าของสายการบิน, สายการบินยกเลิกบิน , การประท้วง, การนัดหยุดงาน, การก่อกองกลางหรือกรณีท่านถูกปฏิเสธการเข้าหรือออกเมืองจากเจ้าหน้าที่ตรวจคนเข้าเมือง หรือ เจ้าหน้าที่กรมแรงงานทั้งจากไทยและต่างประเทศซึ่งอยู่นอกเหนือความรับผิดชอบของบริษัทฯ หรือเหตุภัยพิบัติทางธรรมชาติ (ซึ่งลูกค้าจะต้องยอมรับในเงื่อนไขในกรณีที่เกิดเหตุสุดวิสัย ซึ่งอาจจะปรับเปลี่ยนโปรแกรมตามความเหมาะสม)
- ทางบริษัทฯ จะไม่รับผิดชอบใดๆ ทั้งสิ้น หากผู้เดินทางประสบเหตุสภาวะฉุกเฉินจากโรคประจำตัว ซึ่งไม่ได้เกิดจากอุบัติเหตุในรายการท่องเที่ยว (ซึ่งลูกค้าจะต้องยอมรับในเงื่อนไขในกรณีที่เกิดเหตุสุดวิสัย ซึ่งอยู่นอกเหนือความรับผิดชอบของบริษัทฯ ทัวร์)
- ทางบริษัทฯ จะไม่รับผิดชอบใดๆ ทั้งสิ้น หากท่านใช้บริการของทางบริษัทฯ ไม่ครบ อาทิ ไม่เที่ยวบางรายการ, ไม่ทานอาหารบางมื้อ, เพราะค่าใช้จ่ายทุกอย่างทางบริษัทฯ ได้ชำระค่าใช้จ่ายให้ตัวแทนต่างประเทศแบบเหมาจ่ายขาด ก่อนเดินทางเรียบร้อยแล้ว เป็นการชำระเหมาขาด
- ทางบริษัทฯ จะไม่รับผิดชอบใดๆ ทั้งสิ้น หากเกิดสิ่งของสูญหายจากการโจรกรรมและหรือเกิดอุบัติเหตุที่เกิดจากความประมาทของนักท่องเที่ยวเองหรือในกรณีที่กระเป๋าเกิดสูญหายหรือชำรุดจากสายการบิน
- กรณีที่การตรวจคนเข้าเมืองทั้งที่กรุงเทพฯ และในต่างประเทศปฏิเสธมิให้เดินทางออกหรือเข้าประเทศที่ระบุไว้ในรายการเดินทาง บริษัทฯ ขอสงวนสิทธิ์ที่จะไม่คืนค่าบริการไม่ว่ากรณีใดๆ ทั้งสิ้น
- ตัวเครื่องบินเป็นตัวราคาพิเศษ กรณีที่ท่านไม่เดินทางพร้อมคณะไม่สามารถนำมาเลื่อนวันหรือคืนเงินและไม่สามารถเปลี่ยนชื่อได้ หากมีการปรับราคาบัตรโดยสารสูงขึ้น ตามอัตราค่าน้ำมันหรือค่าเงินแลกเปลี่ยน ทางบริษัทฯ ขอสงวนสิทธิ์ปรับราคาตัวดังกล่าว
- เมื่อท่านตกลงชำระเงินไม่ว่าทั้งหมดหรือบางส่วนผ่านตัวแทนของบริษัทฯ หรือชำระโดยตรงกับทางบริษัทฯ ทางบริษัทฯ จะถือว่าท่านได้ยอมรับในเงื่อนไขข้อตกลงต่างๆ ที่ได้ระบุไว้ข้างต้นนี้แล้วทั้งหมด
- กรู๊ปที่เดินทางช่วงวันหยุดหรือเทศกาลที่ต้องการันตีมัดจำกับสายการบินหรือผ่านตัวแทนในประเทศหรือต่างประเทศ รวมถึงเที่ยวบินพิเศษ เช่น Charter Flight, Extra Flight จะไม่มีการคืนเงินมัดจำหรือค่าทัวร์ทั้งหมด
- ในกรณีของ PASSPORT นั้น จะต้องไม่มีการชำรุด เบิกน้มน้ำ การขีดเขียนรูปต่างๆ หรือแม้กระทั่งคราบบิมลายการันตี ที่ไม่ใช่การประทับตราอย่างเป็นทางการของตม. กรุณาตรวจสอบ PASSPORT ของท่านก่อนการเดินทางทุกครั้ง หาก ตม. ปฏิเสธการเข้า-ออกเมืองของท่าน ทางบริษัทฯ จะไม่รับผิดชอบใดๆ ทั้งสิ้น
- กรณีมี "คดีความ" ที่ไม่อนุญาตให้ท่านเดินทางออกนอกประเทศได้ โปรดทำการตรวจสอบก่อนการจองทัวร์ว่าท่านสามารถเดินทางออกนอกประเทศได้หรือไม่ ถ้าไม่สามารถเดินทางได้ ซึ่งเป็นสิ่งที่อยู่เหนือการควบคุมของบริษัทฯ ทางบริษัทฯ จะไม่รับผิดชอบใดๆ ทั้งสิ้น
- กรณี "หญิงตั้งครรภ์" ท่านจะต้องมีใบรับรองแพทย์ ระบุชัดเจนว่าสามารถเดินทางออกนอกประเทศได้ รวมถึงรายละเอียดอายุครรภ์ที่ชัดเจน สิ่งนี้อยู่เหนือการควบคุมของบริษัทฯ ทางบริษัทฯ จะไม่รับผิดชอบใดๆ ทั้งสิ้น
- ภาพที่ใช้เพื่อการโฆษณาเท่านั้น



ก่อนตัดสินใจจองทัวร์ควรอ่านเงื่อนไขการเดินทางและรายการทัวร์อย่างละเอียด
ทุกหน้าอย่างถี่ถ้วนแล้วจึงมัดจำเพื่อประโยชน์ของท่านเอง